

# NİHÂVEND ŞARKI

"SUSTUKÇA SEMÂ, KALBİME HİCRÂNİ FİSİL DAR"

USÛLÜ : CÜRCUNA

MÜZİK : Sâlih Suphi SONER  
SÖZ : Bekir Sâî ERDOĞAN

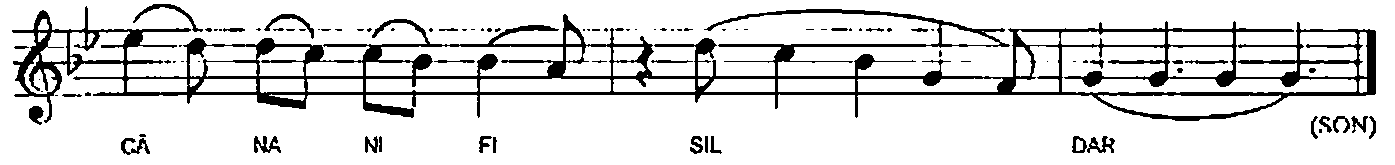
♩ = 192

SUS TUK ÇA SE MÂ KAL BI ME HİC  
RÂ NI Fİ SİL DAR (SAZ -----) DAR (SAZ -----)  
GÛL İS Mİ Nİ BÛL BÛL O GÛ ZEL  
A NI Fİ SİL DAR  
GÛL İS Mİ Nİ BÛL BUL O GÛ  
ZEL A NI Fİ SİL DAR (SAZ -----)  
DER LER Kİ CO NÛL DER Dİ NE TEK ÇÂ RE  
U NUT MAK (SAZ -----) MAK (SAZ -----)  
HEY HAT Kİ U NUT MAK Bİ LF ÇÂ NA

# NİHÂVEND ŞARKI

"SUSTUKÇA SEMÂ, KALBİME HİCRÂNI FISILDAR"

-2-



*Dokuyucu*

SUSTUKÇA SEMÂ, KALBİME HİCRÂNI FISILDAR  
GÜL İSMİNİ, BULBÜL O GÜZEL ÂNI FISILDAR  
DERLER Kİ GÖNÜL DEDİNE TEK ÇÂRE UNUTMAK  
HEYHAT Kİ UNUTMAK BİLE CÂNÂNI FISILDAR