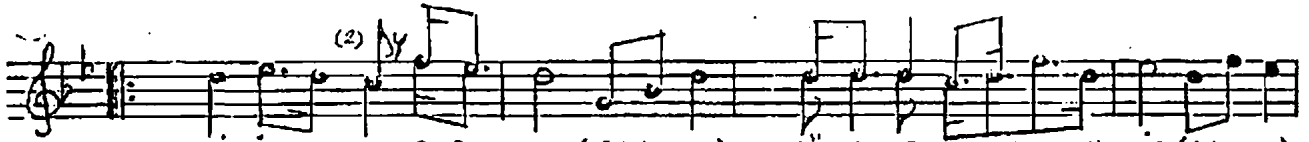
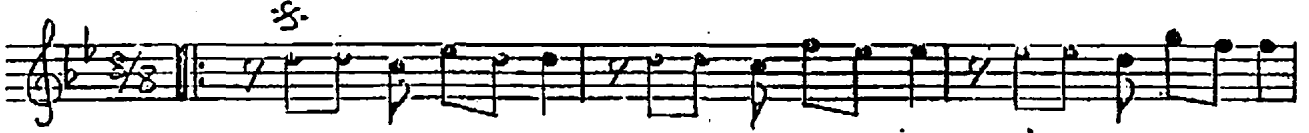


(NİHAVENT SARKI)

DÜYEK
#-208

Biriktikler Salkah

MÜZİK: Y. MÜHERDOĞAN BERKER
SBZ : DR. BEKİR MUTLU



BİR İLK BA HAR SA BA HI (SAZ ---) GÜ NEŞ LE U YAN DIN MI HIÇ (SAZ -)
AL SÜM DE KI O RES ME (") BA KAR KEN AĞ LA DIN MI HIÇ (")



ÇILGIN GI BI KO SA RAK (SAZ - - - -) KIR LA RA U ZAN DIN MI
MA Zİ DE KI GÜN LE RE (") KAL BI Nİ BAĞ LA DIN MI



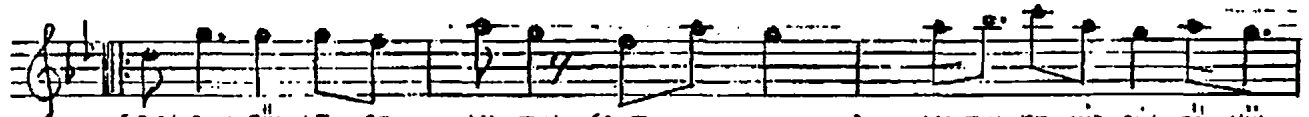
HIÇ (SAZ - - -) HIÇ (SAZ - - -) BİR HİS DO LUP İ Çİ NE (SAZ - -)
HIÇ (") HIÇ (") U NUT MA YIP A DI Nİ (")



U ÇU YO RUM SAN DIN MI HIÇ (SAZ - - - -) BİR HİS DO LUP İ Çİ
SE NE LER CE AN DIN MI HIÇ (") U NUT MA YIP A DI



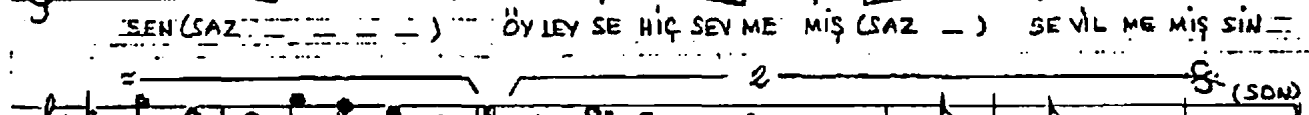
NE (SAZ - - -) U ÇU YO RUM SAN DIN MI HIÇ (SAZ - - -)
Nİ (") SE NE LER CE AN DIN MI HIÇ (")



GE ÇEN GÜN LE RE YA ZIK (SAZ - - - -) YA ZIK ET MİŞ SIN GÖ NÜL



SEN (SAZ - - - -) Ö Y LEY SE HIÇ SEV ME MİŞ (SAZ -) SE VİL ME MİŞ SIN



GÖ NÜL SEN (SAZ - - - -) SE VİL ME MİŞ SIN GÖ NÜL SEN (SAZ -)

