

NİHAVEND ŞARKI

Beste: Dr. Alaeddin Yavaşca

Söz : Şadi Kurtuluş

ŞEHAI

-Aranağle-

1

2

Bir nut lu gü nün ha... ti ra sı var hâ lâ dun gi bi

SAZ

göz ya ş la rın da

1

2

SAZ

Kal bir a cı bir na..... ziy le yanar şim..... di

SAZ

o bo gaz ak şan la rın da

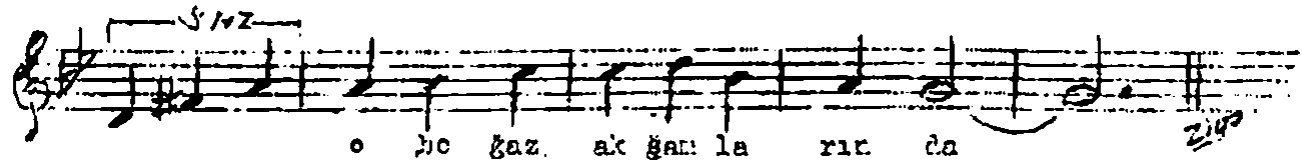
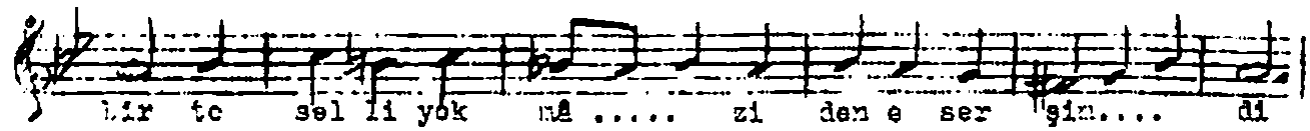
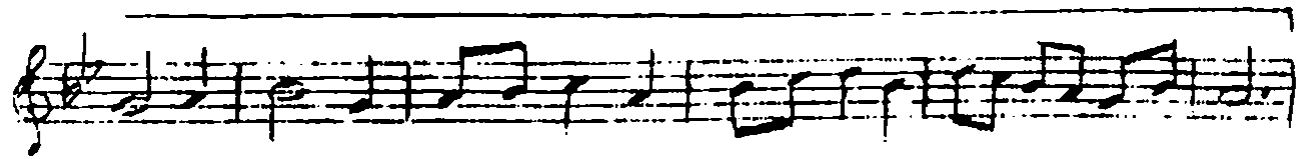
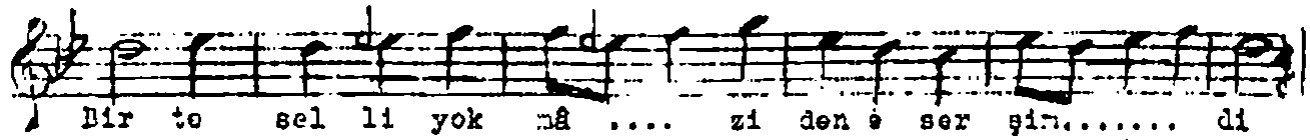
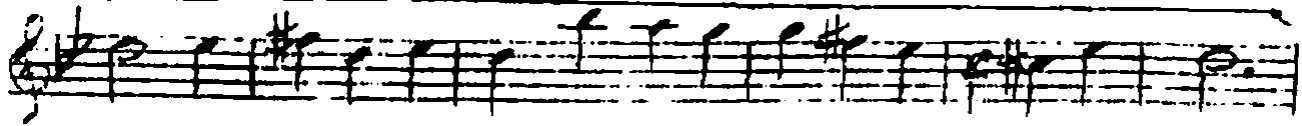
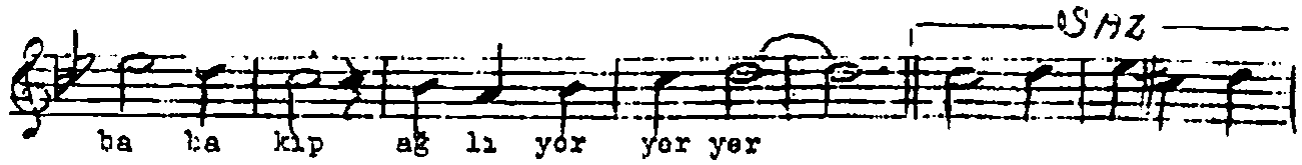
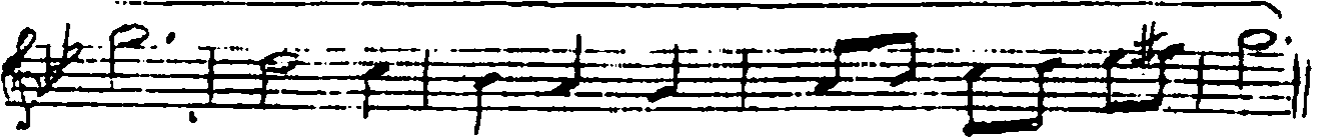
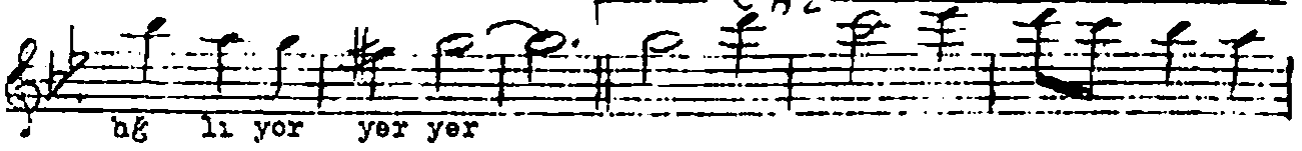
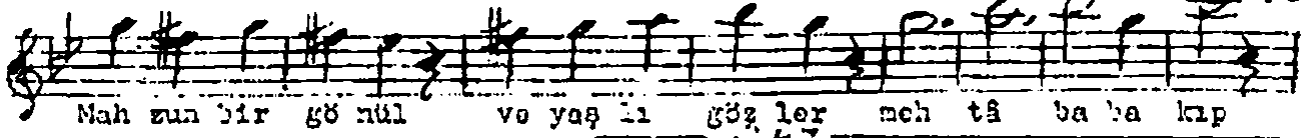
SAZ

Kal bir a cı bir na .. ziy le ya nar şim..... di

SAZ

SAZ

o bo gaz ak şan la rın da



Bir mutlu günün hatırası var hâlâ dün gibi gözyaşlarında
 Kalbin acı bir mâziyle yanar şimdi o boğaz akşamlarında
 Mahzun bir gönül ve yaşlı gözler mehtâba bakıp ağlıyor yer yer
 Bir teselli yok mâziden eser şimşirinde o boğaz akşamlarında