

# NIHÂVEND ŞARKI

"Paslı bir hançermiş hâtıraların"

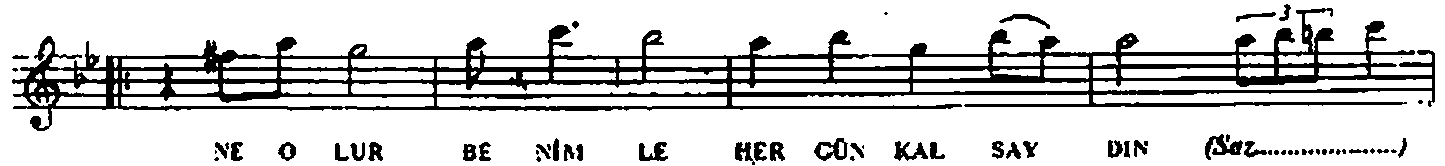
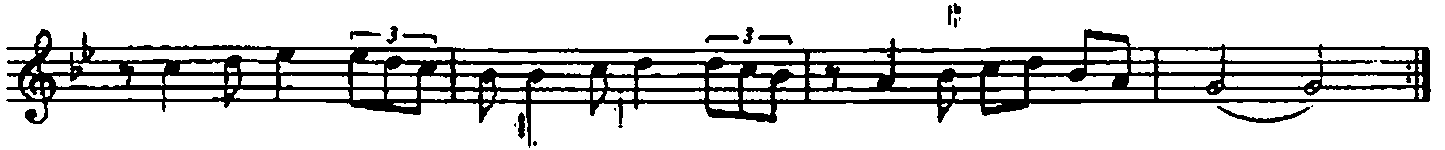
Süre: 2' 30"

♩ = 220

İsâl: Dâvek

Göfte: Vural ŞAHİN

Beste: Gürdal İNAL



Paslı bir hançermiş hâtıraların

217664



NE VAR DI AR DİN, DAN ... AĞ LAT MA SAY ... DİN (Söz.....)



.....) HAS RE TİN ... GÖN LÜ MÜ ... YOR DU BU ... GE CE (Söz.....) CE ... Son

PASLI BİR HANÇERMİŞ HÂTİRALARIN  
HER GECE DÖN DİYE SANA AĞLARIM

GİTTİN BU ŞEHİRDE NASIL YAŞARIM  
SEN YOKSUN SAATLER DURDU BU GECE

NE OLUR BENİMLE HER GÜN KALSAYDIN  
RÂZİYDİM KAFİNDA KÖLE YAPSAYDIN

NE VARDI ARDINDAN AĞLATMAŞAYDIN  
HASRETİN GÖNLÜMÜ YORDU BU GECE