

NİHÂVEND ŞARKI

"Tıpkı gonca güller gibi açtıysen ne olur"

Usûl : Dîryek
♩ = 192Beste : Amir ATEŞ
Güfte : Turgut KAYA

GİRİŞ SAZI



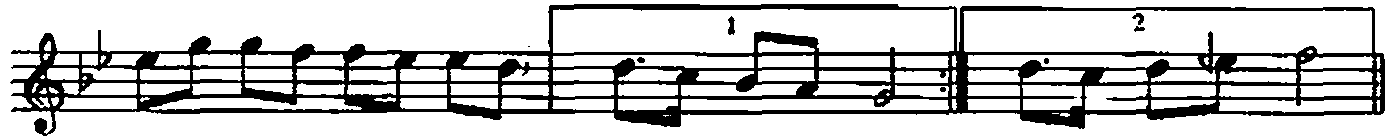
Tıpkı gonca güller gibi (SAZ...../.....)



açtıysen açtıysen açtıysen



ne olur (SAZ...../.....)



.....) (SAZ...../.....) (SAZ...../.....)

Sunduğum aşk şarâbın dan
Mutluluktan tebesülüm ler (SAZ...../.....)açtıysen açtıysen açtıysen
açtıysen açtıysen açtıysenne olur SON
ne olur (SAZ...../.....)

"Tıpkı gonca güller gibi açıversen ne olur"

.....) (SAZ...../.....) (SAZ...../.....)

Öy le öz le dım ki se ni (SAZ...../.....)

bi le mez sin bi le mez sin bi le mez sin

gü ze lım (SAZ...../.....)

.....) (SAZ...../.....) (SAZ...../.....)

Dr. Semra Özgül
Kasım-2009
Kaynak: A. Ateş

Tıpkı gonca güller gibi açıversen ne olur
Sunduğum aşk şarabından içıversen ne olur
Öyle özledim ki seni bilemezsin güzelim
Mutluluktan tebessümler saçıversen ne olur