

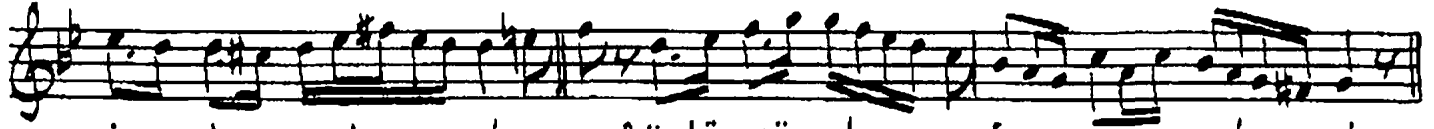
# NIHÄVEND SARKI

Uslül: Aksak

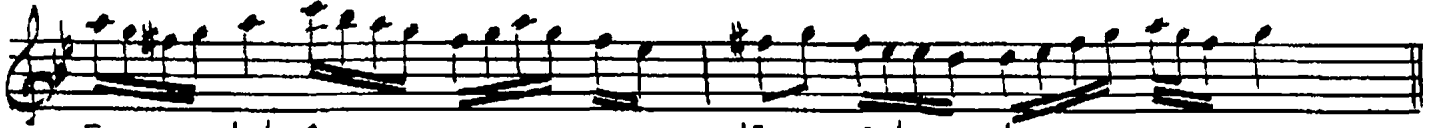
Beste: Santürî Edhem Efendi  
Güfte: Enderûni Vâsıf



(Ah) Bir ni geh le ak lım al dın Gön lü mü al  
Dil gö rüp haz zet ti sen den Cān i le ol



i le çal dın Gön lü mü al i dum le çal dın  
dum ef gen den Cān i le ol dum ef gen den



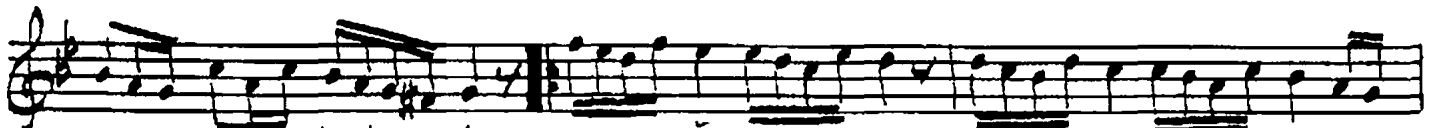
Ā ki bet fer dā ya sal dın  
Sak la ma bî hü de ben den



Ā ki bet fer dā ya sal dın SAZ  
Sak la ma bî hü de ben den



i ki gün dūr ner de kal dın i ki gün dūr



ner de kal dın ARANAĞMESİ



Bir nige hle aklım aldın  
Gönlümü al ile çaldın  
Akıbet fer dā ya saldın  
İki gündür nerde kaldın

Dil görüp haz zetti senden  
Cān ile oldum ef genden  
Saklama bî-hüde benden  
İki gündür nerde kaldın

Df-171/543

Muallim İsmail Hakkı Beyin TRT.deki  
kolleksiyonundan yazıldı. Güfte ve aranağmesi  
ilâve edildi.

Üniversite