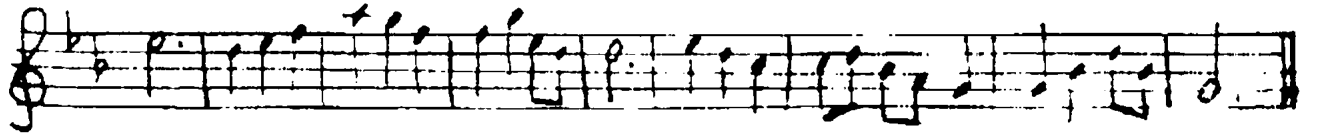
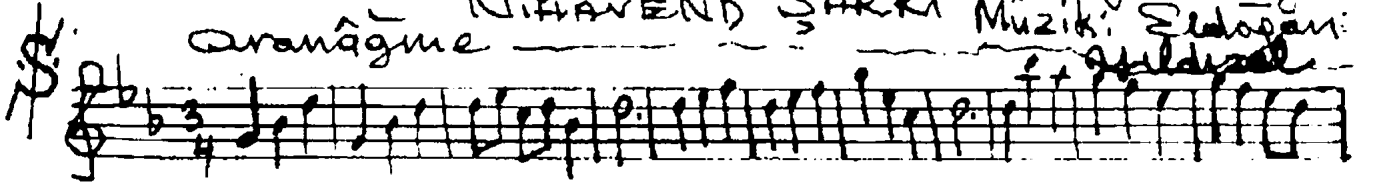
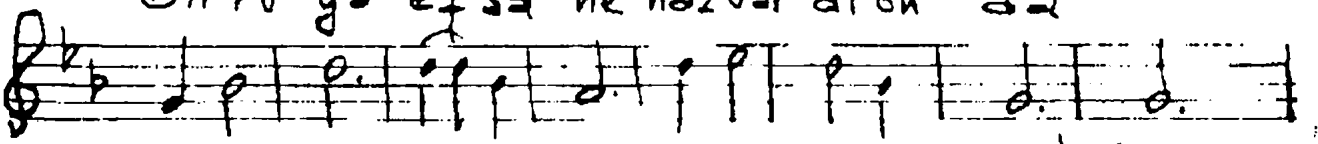


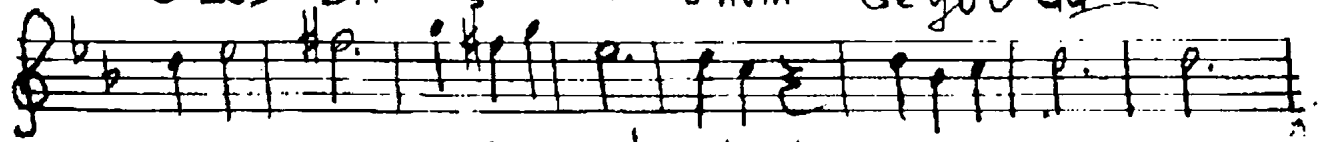
Aloulü: Semâi "Yağmurlu Akşam" Söz: Cevdet
Nihavend Şarkı Müzik: Edoğan
Arvanâgme



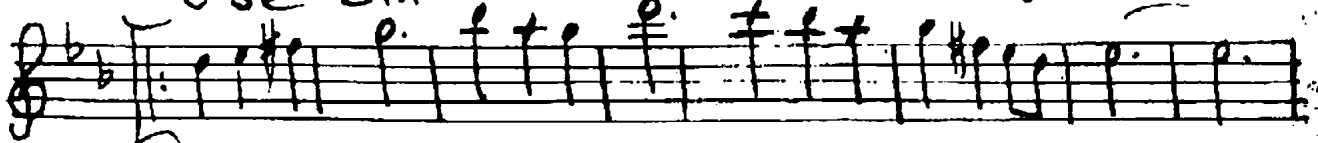
Birrü ya efsâ ne hâz vardı on da



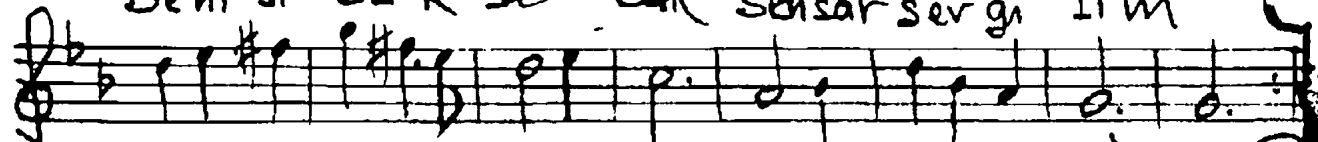
O ses bir ışık tı önüm de yol da



O se sin hâzzi le kalbi medol da



Beni sı cāk sı - cāk sensar sergi lim



Birrüya efsâne hâz vardı onda
O ses bir ışık tı önümde yolda
O sesin hâzite kalbime dolda
Beni sı cāk sı cāk sen sar sergi lim

-II-

Gizliden gizliye bir sesleniştii
Bu siyah geceye bir gizleniştii
Yalnızlık derdiyle, bir inle yiştii
Sesini duyduğum, "yağmurlu akşam".

Edoğan