

NIHÂVEND FANTEZİ

Düyek
♩ = 120

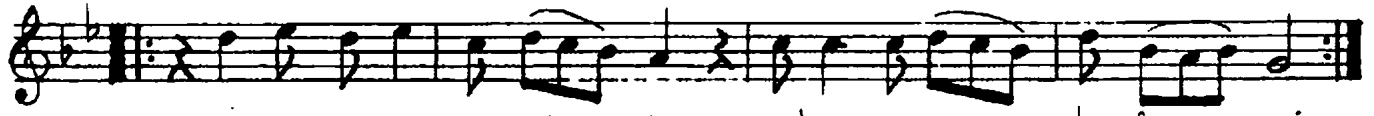
"Bugün elime geçti sevgilimin bir resmi"

Müzik: Âmir ATEŞ
Söz: Beşir KARA

(Saz..)



Bu_gün e_li_me ge_ç_t_i sev_gi_li_min bir res_mi



Ta_ri_hi es_ki_miş_t_i o_kun_mu_yor_du is_mi



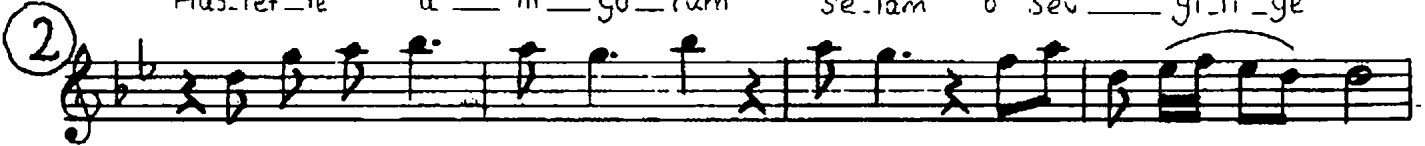
On_la gü_le söy_li_ye git_miş_tik Hey_beli_ye



Has_re_t_le a_nı_yo_rum se.lâm o sev_gi_li_ye

(SON)

D.C.



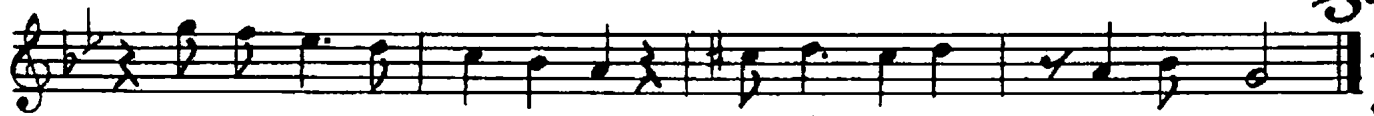
A_nı_la_rım_la co_ş_tum he-men A-da_ya ko_ş_tum



Sev_gi_li_min a_dı_nı na_sıl ah u_nut_muştum



Bak_tım çam_da ay_nı iz du_ru_yor kalp_le_ri_miz



Ne ya_zık ki üs_tün_den Si_lin_miş_t_i is_mi_miz

Bugün elime geçti sevgilimin bir resmi
Tarihi eskimişti okunmuyordu ismi
Onla güle söyleye gitmiştik Heybeli'ye
Hasretle anıyorum selâm o sevgiliye

Anılarımla coştum, hemen adaya koştum
Sevgilimin adını nasıl ah unuttuğum
Baktım çamda aynı iz, duruyor kalplerimiz
Ne yazık ki üstünden silinmişti ismimiz.

Beşir KARA