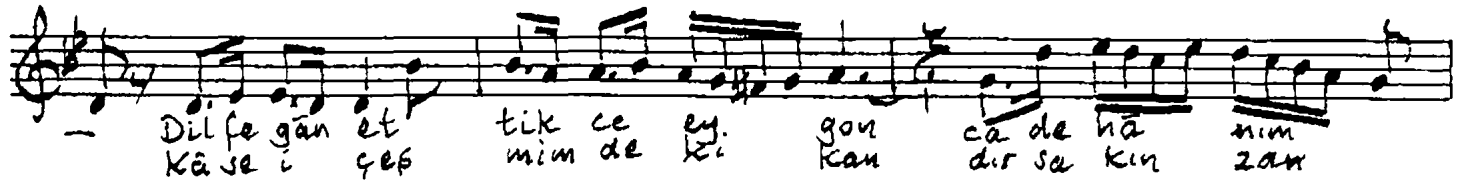
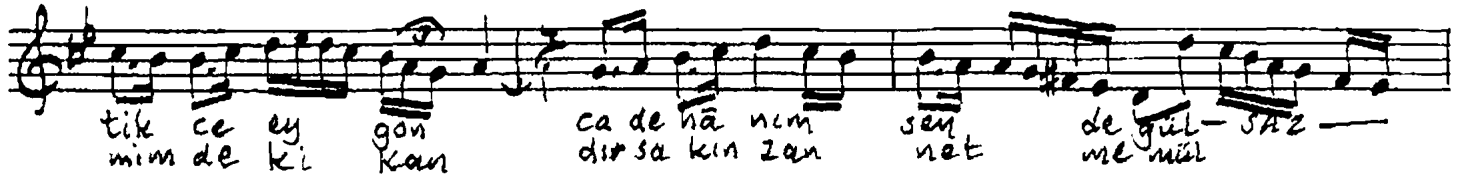


# NIHÄVEND ŞARKI

Usûl: Aksak

Hacı Arif Bey  
Güfte = Mehmet Hafid B.



Bülbülü dem-beste etti nâle vü feryâd-ı dil  
Dil fe gâ n ettikçe ey gonca-dehânım sen de gül  
Gün ki sen bir ker re gülsen açılır bin tãne gül  
Kâse-i şeşmimdeki kâdir sakın zannetme mül

Df-171/525

Muallim İsmail Hakkı Bayın TRT. deki  
kolleksiyonundan yazıldı.

İsmail Koral