

# NIHÂVEND ŞARKI

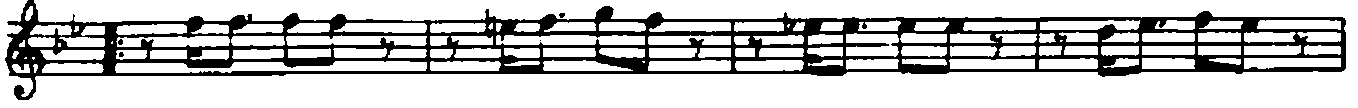
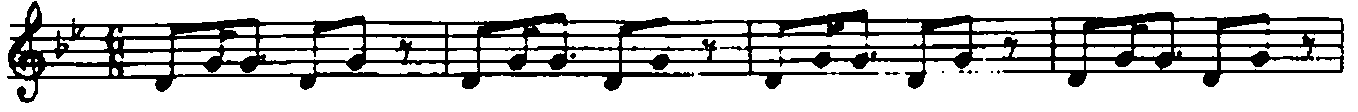
DIYORUM Kİ HERGÜN BANA GELESİN

USÛLU: YURUK SEMÂİ

♩: 336

MUZİK: SELÂHADDİN İÇLİ

SÖZ: ERİNÇ BAŞAR



CURCUNA (♩=240)



Dİ - YO - RUM Kİ HER GÜN BA - NA GE - LE - SİN



GÖZ - LE Rİ Nİ GÖZ - LE Rİ - ME SE - RE - SİN



GÖN - LÜM - DE - Kİ GÜL SE NİN - DİR DE - RE - SİN



DER - Dİ - Ğİ Nİ SA - KIN SOY - LE - Mİ - YE - SİN



Dİ - YO - RUM Kİ BU - NU BİR SEN Bİ - LE - SİN



Dİ - YO - RUM Kİ SA - KIN SOY - LE - Mİ - YE - SİN

♩ 336 Y SEMÂİ



(Saz - - - )  
ÖZ - LÜ - YO - RUM HU - MAR BA - KAN GÖ - ZÜ - NÜ

(Saz - - - )  
ÖZ - LÜ - YO - RUM ŞE - KER KAY - MAK DI - LI - Nİ

(Saz - - - )  
ÖZ - LÜ - YO - RUM GÖZ - DEN - A - KAN SE - Lİ - Nİ

(Saz - - - ) (Saz - - - )  
GEL - Dİ - Ğİ - Nİ SEV - Dİ - Ğİ - Nİ

(Saz - - - )  
AŞ - KI - MI - Zİ SOY - LE - Mİ - YE SİN SA - KIN (Son)

Saz ..

CURCUNA (♩ = 240)  
SÖ - ZÜM SÖZ - DÜR BA - ŞIM ÜZ - RE GE - LE - SİN

GÖZ - LE - Rİ YOL - LAR - DA EY - LE - Mİ - YE - SİN

TAT - LI Dİ - LİN SOH - BE - Tİ - Nİ VE - RE - SİN

SOH - BE - Tİ - Nİ SA - KIN SOY - LE - Mİ - YE - SİN