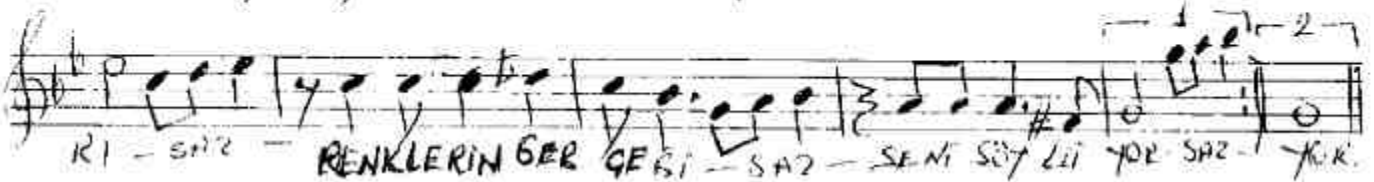
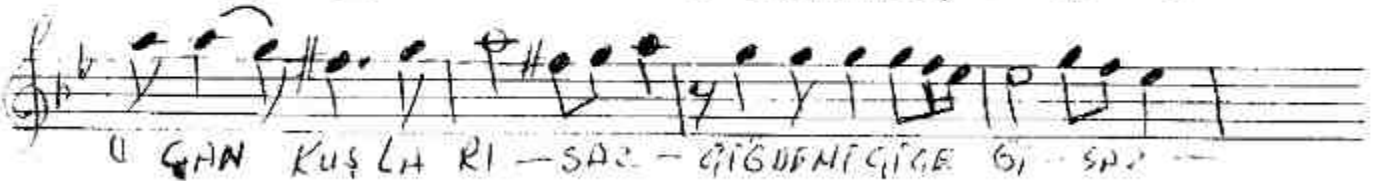
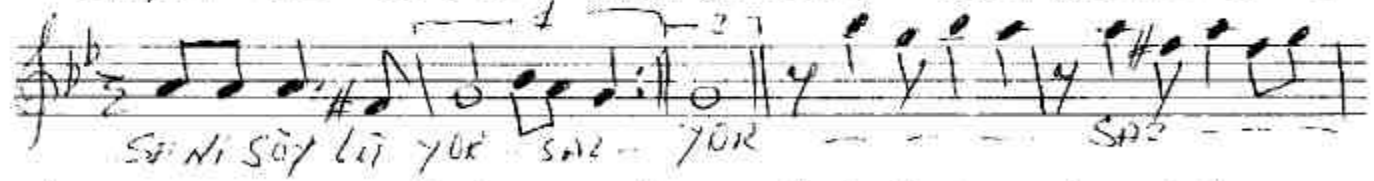
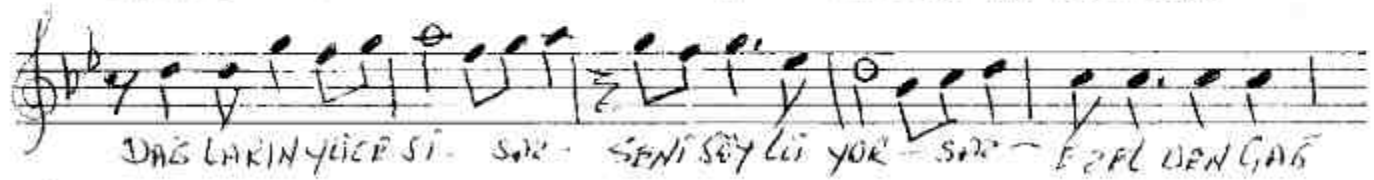


♩ - 1/4
Sifyan

NİHAZET (1970) BİR ALİ ŞANLI
- DOST BİLDİM KENDİNE YÜCE DAĞLARI -



♩ = 140
 Sufyan Mustafa Kemal Atatürk Beste: H. İ. Şenol
 MİLLÎ MENCERİLERİNİN SÖZÜ YANINA ALINMALI
 Dost bilbilim KENDİNE -

SAĞ -
 MEST OLUPTUR CA KA - SAĞ İZİ DÜŞELİ - SAĞ -
 ÇAYLANINUR KE Gİ - SAĞ - SENİ SÖYLÜ YOR - SAĞ -
 İBİRİM HİS KE TİM LE - SAĞ - KÖZE DÜŞELİ - SAĞ -
 SÜLAHİN YÜRÜ Gİ - SAĞ - SENİ SÖYLÜ YOR - SAĞ - YOR

Dost bilbilim kendine yâre dağlara
 Gıptağın yücesi seni söylüyor
 Eşlerden ağlayarak bilir şimşek
 Bulutun incesi seni söylüyor

Gönlüne er olup, meah kışlara
 Çiğdemci çiğdem seni söylüyor
 Nise purlarda gülen bahara
 Kanklerin çarçığı seni söylüyor

Mest olup, yâre izi düşeli
 Çaylanın ürkeği seni söylüyor
 Başınca kâşetüste kâş düşeli
 Sülahin yürüğü seni örtüyor

A.Ş