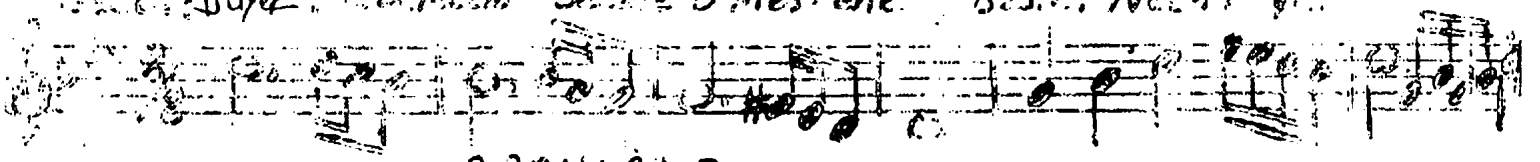


Kültür Bakanlığı NİHAZANININ ŞARKI

Şarkı: Döyek. Gelmezim' bürme O Meşhane. Basire Nuru' V.



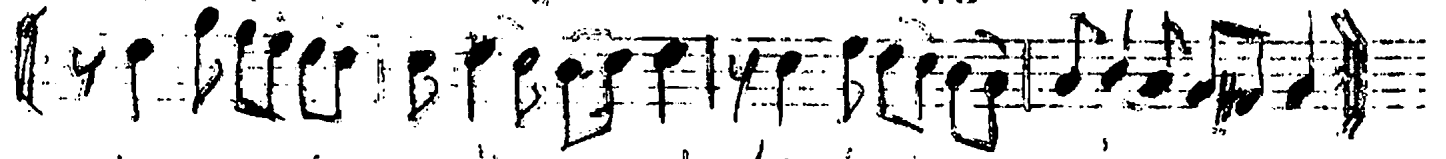
ARINAME



mi be me mi be me mi be me fa ne do meccis gü'lis tane tane
gö'cü ceylan ve si ne günül ay en hayran



şah e şip şel e mey ki da ne
şer... ki ca nâ



şah e şip şel e mey ki da ne şer... ki ca nâ

Hz. en. Tazeli
1914

Şarkı: Döyek. Gelmezim' bürme O Meşhane. Basire Nuru' V.

Yüce ş' ocu' ceylan
İşucine gönlü hayran
Bye bi' aferki canâ
Beyne diler sevilmemi
Basire diler şilmez

Şarkı: Döyek. Gelmezim' bürme O Meşhane. Basire Nuru' V.
Şarkı: Döyek. Gelmezim' bürme O Meşhane. Basire Nuru' V.
Şarkı: Döyek. Gelmezim' bürme O Meşhane. Basire Nuru' V.

Şarkı: Döyek. Gelmezim' bürme O Meşhane. Basire Nuru' V.

Aferki şilmez
Canâ: şip
İlker. Şunui gönlü' şilmez
Basire. Şarap şilmez