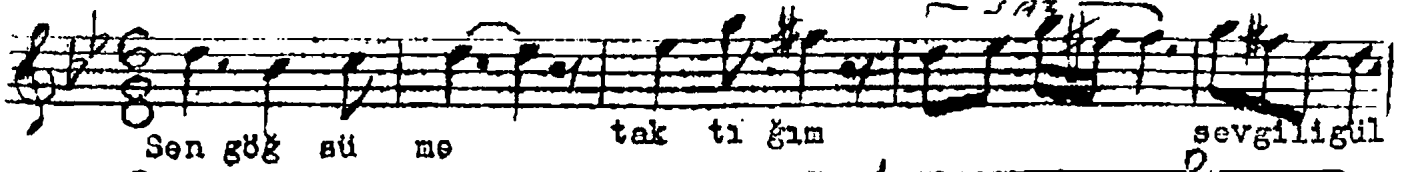


NIHAVEND ŞARKI

Yürük Semai

Muzaffer İlkar



Sen göğ sü me

tak ti ğım

sevgiligül



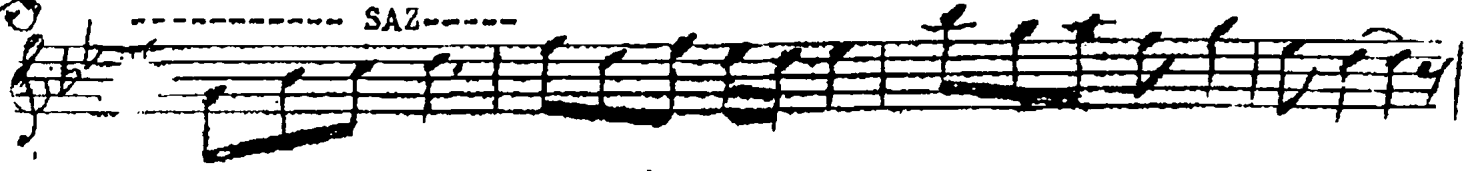
sün...

sevgi li gül.....

sün

---SAZ---

sün



---SAZ---



Tek e me

lin

tap.....

ti ğım

o yüzüñgöl



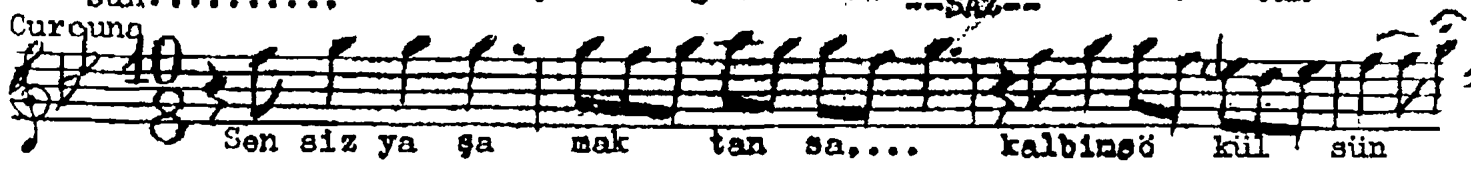
sün.....

yü sün gül

sün

---SAZ---

sün



Curcuna

Sen siz ya şa

mak tan sa....

kalbim sö kül sün



.....

kal bim sö kül.....

sün



İ nan ma dı....

bu sö sü me

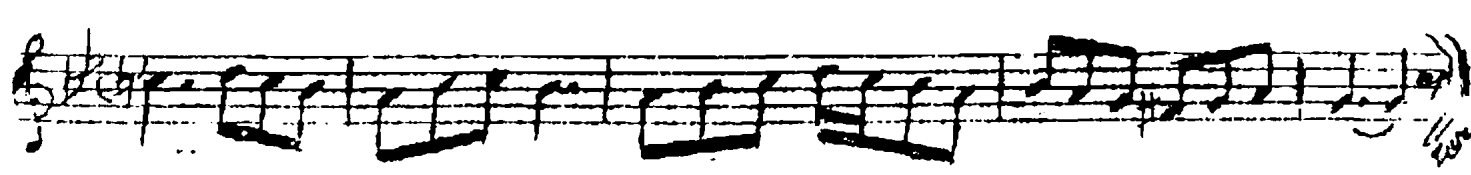
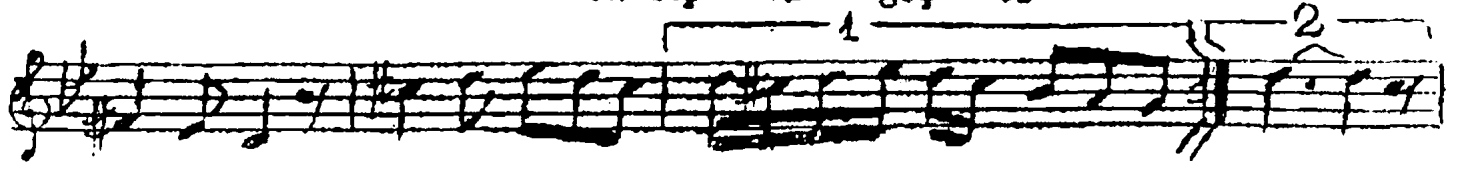
ba kıp ta geç



ti

ba kıp ta geç ti

---ARANAĞME---



Sen göğsüme taktığım sevgili gülsün  
Tek emelin taptığım • yüzün gülsün

Sensiz yaşamaktansa kalbim sökülün  
İnamadı bu sözüme bakıp ta geçti.