

NIHAVEND ŞARKI
SENI GÖRDÜM SENİ SEVDİM

SEMAİ

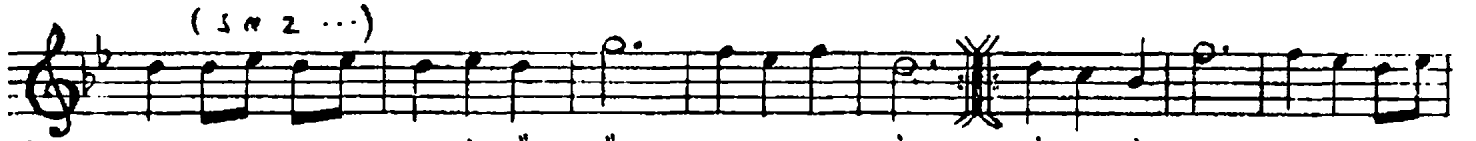
MÜZİK

FERİT SİDAL

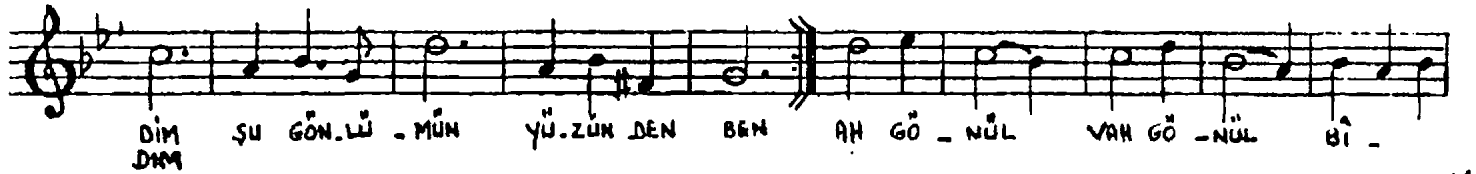


1- SE Nİ GÖR - DÜM
2- CA NIM DE - DİM

SE - Nİ SEV -
AŞ - KİM DE -



1- DİM DE Lİ GÖ - NÜL ÜS - LAN DE - DİM Bİ - LE BİL - SEN NE LER ÇEK -
2- DİM SEN SEV ME - DİM YÜZ VER ME - DİM YIL LAR CA HEP Çİ LE ÇEK -



DİM ŞU GÖN - LÜ - MÜN YÜ - ZÜN DEN BEN AH GÖ - NÜL VAH GÖ - NÜL Bİ -



ÇÂ - RE GÖN - LÜM AH GÖ - NÜL VAH GÖ - NÜL Bİ - ÇÂ - RE GÖN LÜM

-1-
SENI GÖRDÜM SENİ SEVDİM
DELİ GÖNÜL ÜSLAN DEDİM
BİLEBİLSEN NELER ÇEKDİM
ŞU GÖNLÜNÜN YÜZÜNDEN BEN

-2-
CANIM DEDİM AŞKIM DEDİM
SEN SEVMEDİN YÜZ VERMEDİN
YILLARCA HEP ÇİLE ÇEKDİM
ŞU GÖNLÜNÜN YÜZÜNDEN BEN

AH GÖNÜL VAH GÖNÜL
BİÇÂRE GÖNLÜM