

NIHÂVEND ŞARKI

MÜZİK ve

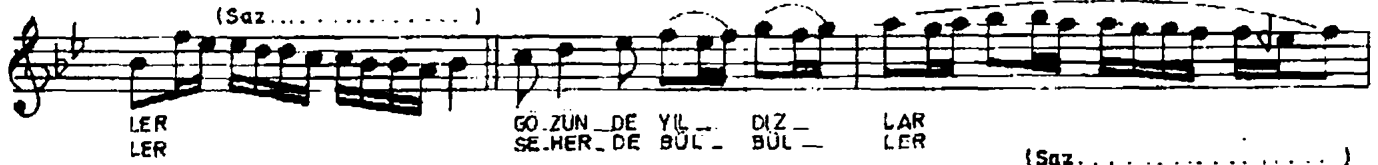
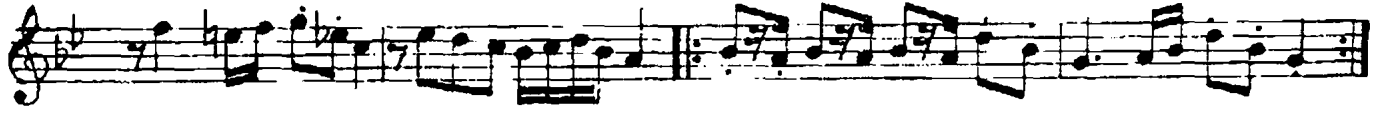
USÛL DÜYEK

(SESİNDE BÜLBÜLLER BAHARI YÂD EYLER)

SÖZ . ÂMİR ATEŞ

♩ = 120

♩ KODA



SESİNDE BÜLBÜLLER BAHARI YÂD EYLER
GÖZÜNDE YILDIZLAR SABAHİ YÂD EYLER
O SİMSİYAH GÖZLER O SİPSİRİN SÖZLER
GÜNES GİBİ YÜZLER BU GÖNLÜ SÂD EYLER.
MENEKŞE SÜNBÜLLER VE LÂLELER GÜLLER
SEHERDE BÜLBÜLLER NİYAZ-Ü NAZ EYLER
O SİMSİYAH GÖZLER O SİPSİRİN SÖZLER
GÜNES GİBİ YÜZLER BU GÖNLÜ SÂD EYLER.