

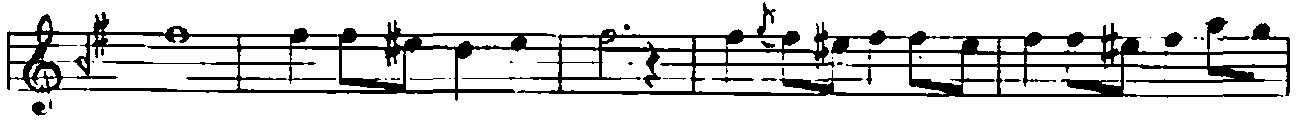
# NÜHÜFT BESTE

*Tâ kim hatın ey mah cebinim yüze çıktı*

USUL. DARB-I FETİH

BESTE: SEYYİD NUH EFENDİ

Tâ kim ta kim hat tın  
ey ma mah  
hı ce bi nim Ah yü ze  
çık dı hay  
ca nım ah yüze  
çık ah be li be li be li  
yel le lel li câ nım ye lel lel lel li  
lel ya lâ ye le lâ li  
yâr yâr dost dost  
be li şa hi men SON Saz Saz



Rûh sa ruh sa ri na



hat gel gel



di de yû a



ağ lamam am ma



hay câ nim



ağ la mam am ma be li



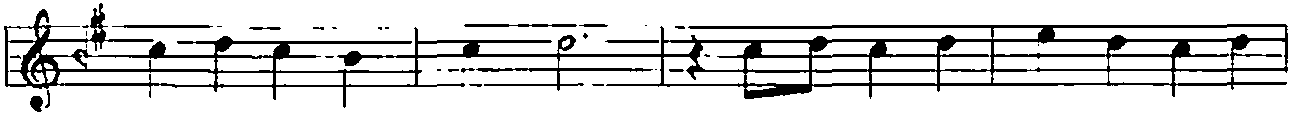
be li be li yel le lel li



câ nim ye lel lel lel lel li



ya lâ ye le lâ li



yâr yâr dost dost



be li şa hı men