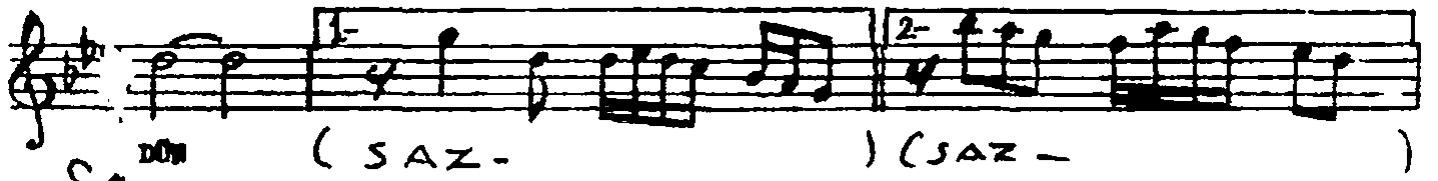


NİHAVEND ŞARKI  
(YAPRAKLARI GÖĞÜNDE AÇAN GONCA) BESTE: AHMET ÖSTÜR

USÛLÜ: DÜYEK





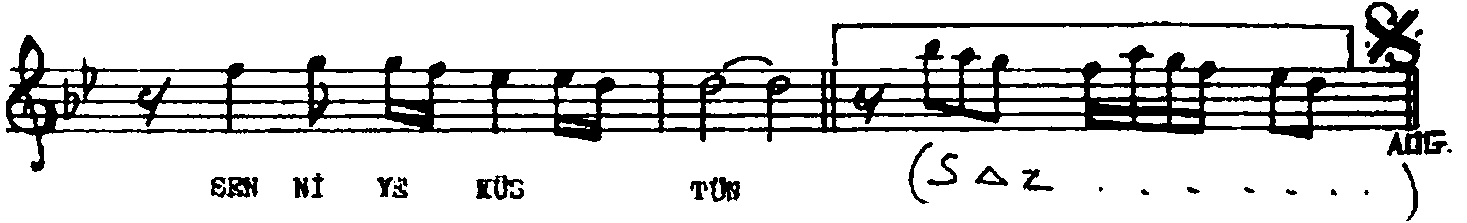
BAĞ RİM DA CO ŞAN (Saz.....)



DUY GU İ NAN SEV Gİ DEN ÖS



TÜN AH



SEN Nİ YE KÜS TÜN

(Saz.....)

ALF.

Yaprakları göğsüme açan gence aken dün  
Kimler seni incitti gülüm sen niye küstün

Bağrında coşan duygu inan sevgiden  
üstün  
Kimler seni incitti gülüm sen niye  
küstün

Vefa umma yardım gönül, inale gönül,  
yan gönül,  
Aşkına doymadan, sevgiler solmadan  
Ne kadar üsgündür gönül ah....

Hâline sen ağla gönül, gece gündüz çağla  
gönül  
Vefa umma yardım gönül, inale gönül  
yan gönül, ah...  
gönül.