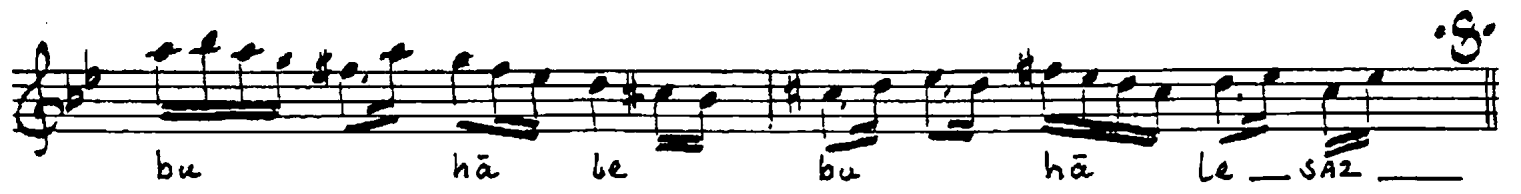
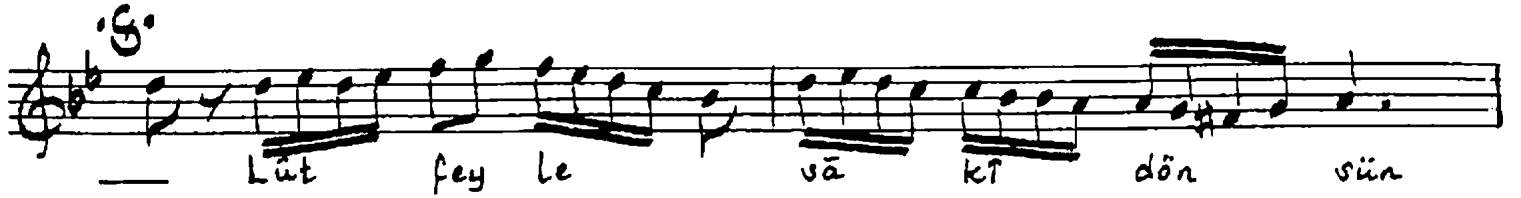


NIHÄVEND ŞARKI

Usül: Aksak

Nâyî Yusuf Paşa



Yâr geldi neş'em erdi kemâle
 Lütfeyle şâki dânsün piyâle
 Vâkıf degıldir engeli bu nâle
 Lütfeyle şâki dânsün piyâle

Şf. 171/544

Muallim İsmail Hakkı Beyin TRT'deki
 koliz: 1980 nundan yazıldı.
 C. İsmail Hakkı