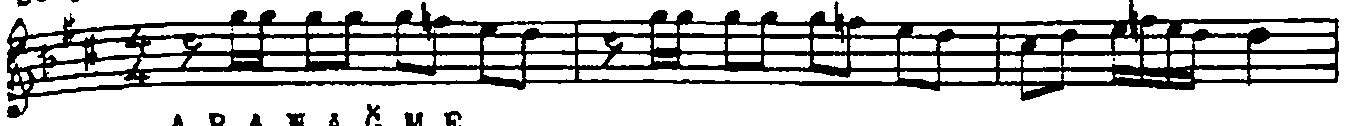


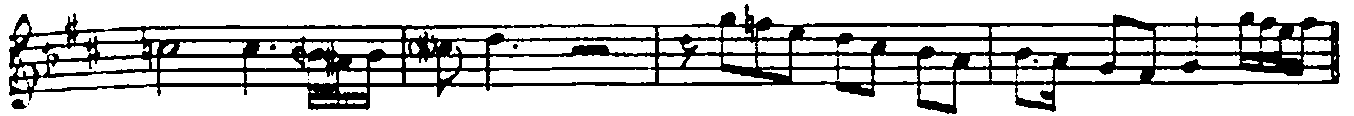
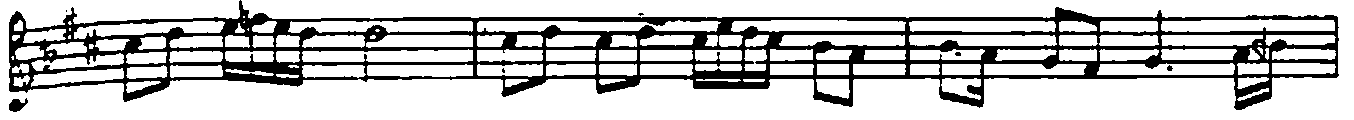
-Bikriz Şarkı-
YAVRU GÜL YANAĞINI AŞKIN ATEŞİ SANDIM

Sofyan

Beste: Lemi ATLI



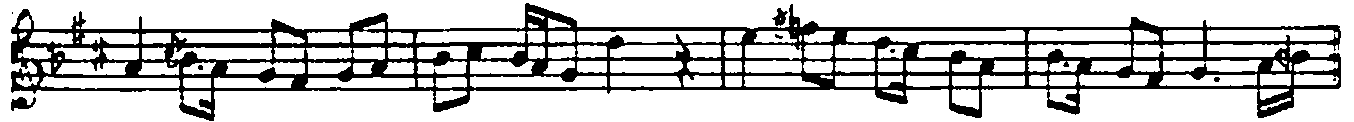
A R A N A Ğ M E . . .



.) Yav ru gül ya na ğı nı Aş kın a te



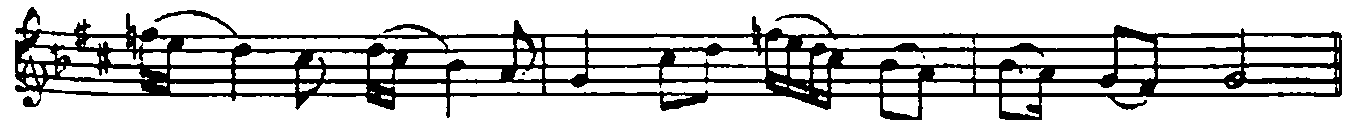
şi san dım a man a man



(SAZ-



-) Kı r mı zı du da ğı nı a man a man a



man a man a man gö r dü m lâ le yi an dım



(SAZ-

Yavru gül yanağını
Aşkın ateşi sandım
Kırmızı dudaklarını
Gördüm lâleyi andım



-) Sen bir nec mi se her din (---SAZ---) Ev vel be ni



se ver din a man (-----SAZ-----)



-) Se ni u nut mam der din a man a man a



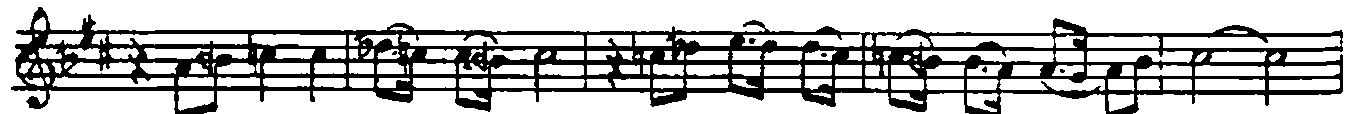
man a man a man Söz le ri ne i nan dım



(SAZ-----)



-----)



Pek gü zel sin ey me lek Biraz da ve fâ ge rek a man



(-----SAZ-----) Beni se ver di ye re ka man a



man a man a man a man Çok za man o ya lan dım

Sen bir necm-i seherdin
Evvel beni severdın
Seni unutmam derdin
Sözlerine inandım

Pek güzelsin ey melek
Biraz da vefâ gerek
Beni sever diyerek
Çok zaman oyalandım