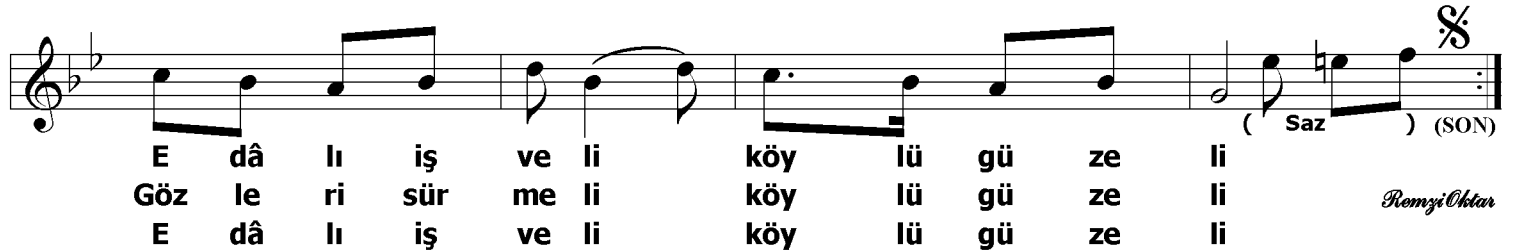
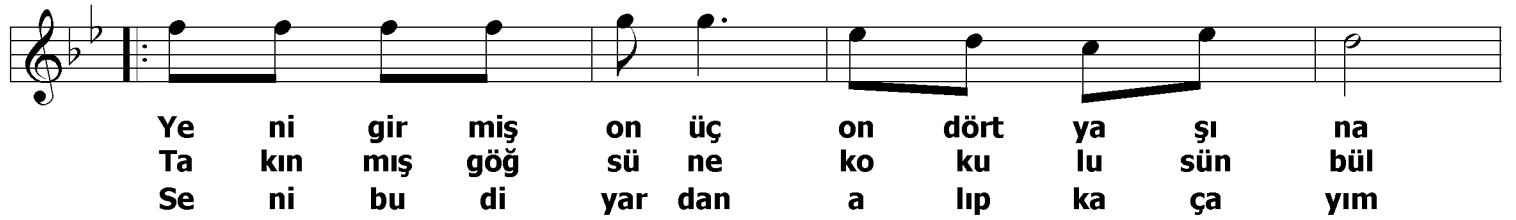
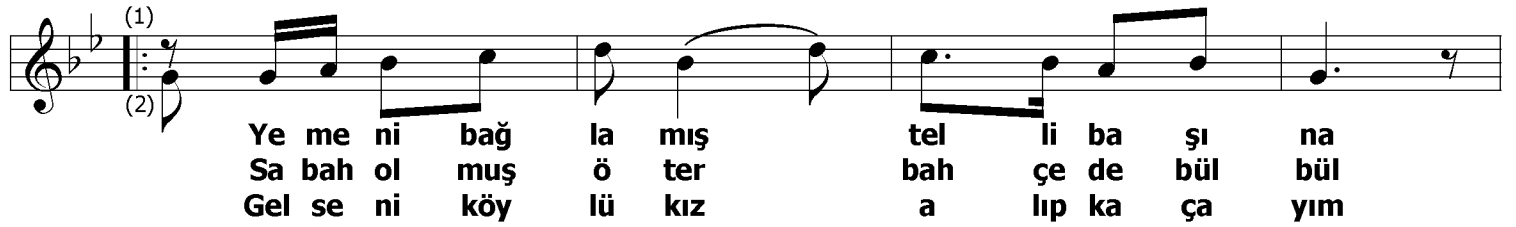
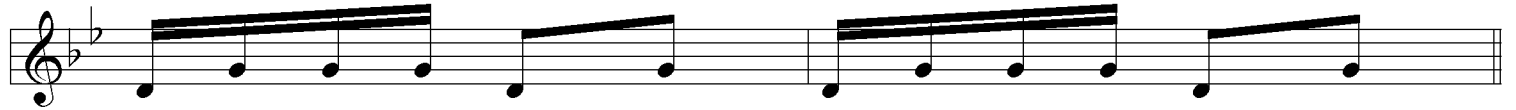


NİHAVEND ŞARKI

YEMENİ BAĞLAMIŞ TELLİ BAŞINA

USÛLÜ : NİM SOFYAN

GÜFTE ve BESTE
Ali Ulvi BARADAN



Yemeni bağlamış telli başına,
Zülüfleri düşmüş hilâl kaşına,
Yeni girmiş on üç ondört yaşına,
Edâlı işveli köylü güzeli.

Sabah olmuş öter bahçede bülbül,
Durmuyup devrişir demet demet gül,
Takınmış göğsüne kokulu sünbül,
Gözleri sürmeli köylü güzeli.

Gel seni köylü kız alıp kaçayım,
Telli duvağına altın saçayım,
Seni bu diyardan alıp kaçayım,
Edâlı işveli köylü güzeli.