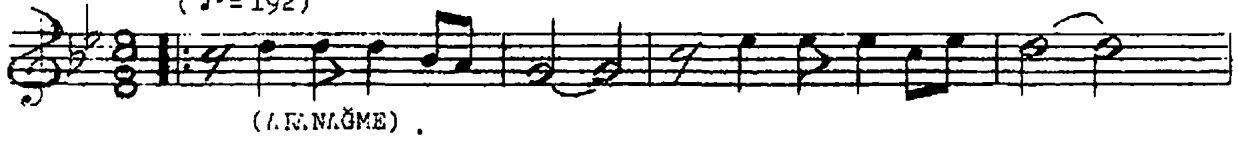


NIHAVEND ŞARKI

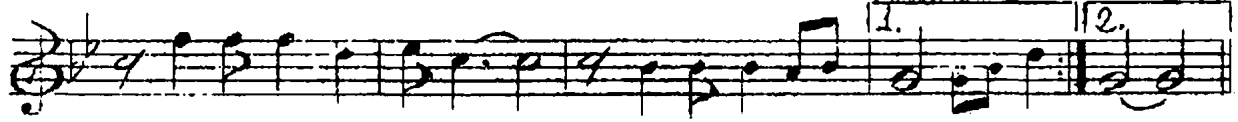
Usulü: DÜVEK
(♩ = 192)

(Yeşilköylü kızın yeşil gözleri)

Söz : CEYHUN SAVAŞAN
Müzik: NİHAT ADLİM



(A.R. NAĞME)



YE ŞİL KÖYLÜ KI ZIN YE ŞİL GÖZ LE Rİ



AŞ KA DA VET E DEN TAT LI SÖZ LE Rİ (SAZ..) LERİ (SAZ..)



İ NER DİK SA Hİ LE HER AN BE RA.. BER



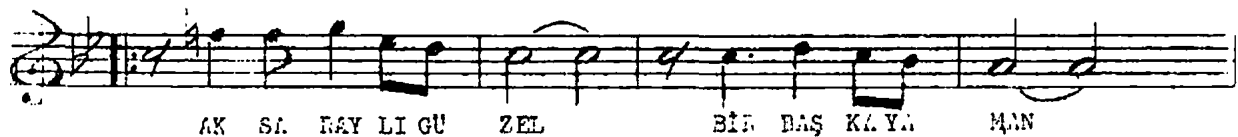
KOL KO LA YAN YA NA AK ŞAM UZE Rİ (SAZ..) Rİ (SAZ.....)



KIS KA NIP ARA YA GİR Dİ DİR.. ZA MAN



BİZ LE Rİ A YIR DI FA TİH LİHE MAN (SAZ...) MAN (SAZ...)



AK SA RAY LI GÜ ZEL BİR BAŞ KA YA MAN



HEP Sİ NİN AŞ K LA RI TAT LI BİR YA LAN (SAZ..) LAN (SAZ..)

YEŞİLKÖYLÜ KIZIN YEŞİL GÖZLERİ
AŞKA DAVET EDEN TATLI SÖZLERİ
İNENDİK SAHİLE HER AN BERABER
KOL KOLA YAN YANA AKŞAM ÜZERİ

KISKANIP ADAYA GİRDİ BİR ZAMAN
DİZLERİ AYIRDI FATİHLİ HEMAN
AKSARAYLI GÜZEL BİR BAŞKA YAMAN
HEPSİNİN AŞKLARI TATLI BİR YALAN
(CEYHUN SAVAŞAN)