

# NİHAVENC ŞARKI

USULÜ : AKSAK

♩ : 208

SÖZ : YAĞIN BENLİCAN  
BESTE : BURHAN DURUCU



ARANAŞME



YIL DIZ LAR SA ÇIL MIŞ İN Cİ LER Gİ Bİ



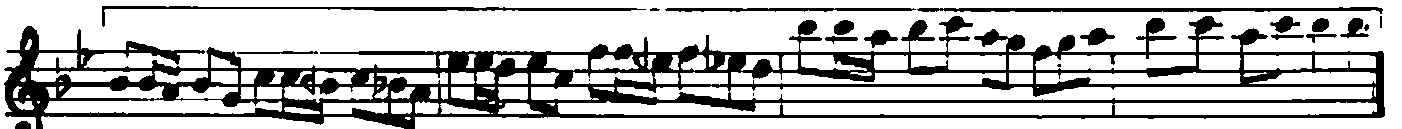
SA ÇI NA SÜS Dİ YE Dİ ZE SİM GE LİR (S A Z ) LİR (S A Z )



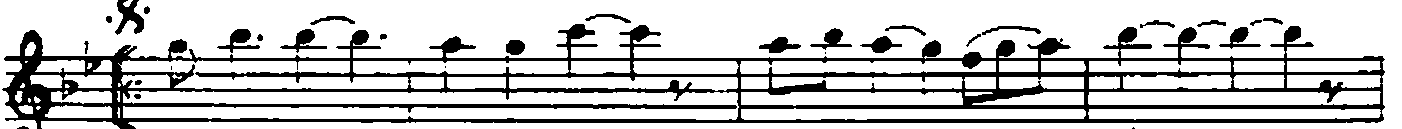
HİS LE RİM BU AK ŞAM ÖY LE GÜ ZEL Kİ



U ZA NIP MEH TA Bİ Ö PE SİM GE LİR (S A Z ) LİR



(S A Z - - - - -)



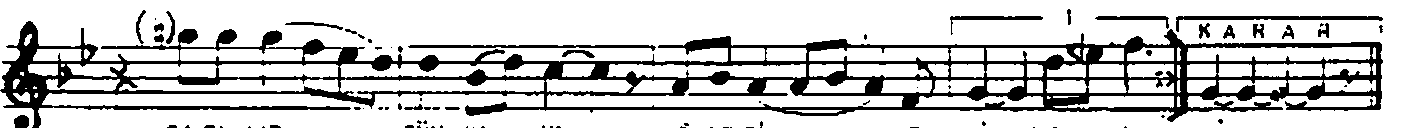
ME LER LER CEY REM DE DÖ NÜ YOR SAN Kİ



SE NİN LE CEN NE TE Gİ DE SİM GE LİR (S A Z ) LİR (S A Z )



MEV SİM LER SE NİN LE GÜ LÜ YOR SAN Kİ

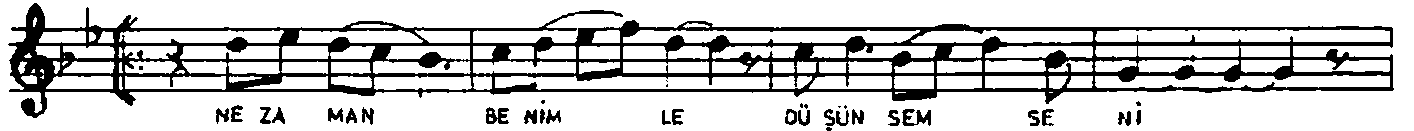


SA RI LIP DÜN YA YI Ö PE SİM GE LİR (S A Z ) LİR

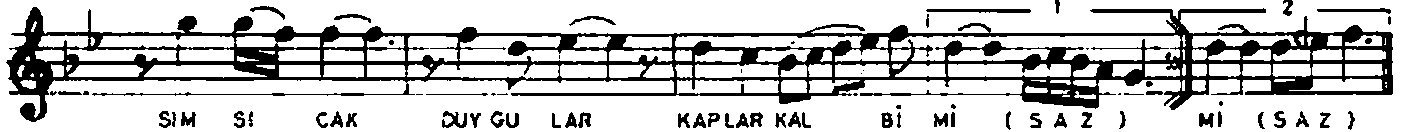
NİHAVEND  
( 2 )



ARANAĞME



NE ZA MAN BE NİM LE DÜ ŞÜN SEM SE Nİ



SİM Sİ ÇAK DUY GU LAR KAPLAR KAL Bİ Mİ ( S A Z ) Mİ ( S A Z )



U ÇU ŞUR SAÇ LA RIN KO NU ŞUR Gİ Bİ



OK ŞA YIP HER TE Lİ Ö PE SİM GE LİR ( S A Z ) LİR



( S A Z - - - - - )

Burhan

( 1.12.1986 )

YILDIZLAR SAÇILMIS İNCİLER GİBİ  
SAÇINA SÜS DİVE DİZESİM GELİR  
HİSLERİM BU AKŞAM ÖYLE GÜZEL Kİ  
UZANIP MEHTABI ÖPESİM GELİR

NE ZAMAN BENİMLE DÜŞÜNSEM SENİ  
SİMSİCAK DUYGULAR KAPLAR KALBİMİ  
UÇUŞUR SAÇLARIN KONUŞUR GİBİ  
OKŞAYIP HER TELİ ÖPESİM GELİR

MELEKLER ÇEVREMDE DÖNÜYOR SANKİ  
SENİNLE CENNETE GİDESİM GELİR  
MEVSİMLER SENİNLE GÜLÜYOR SANKİ  
SARILIP DÜNYAYI ÖPESİM GELİR