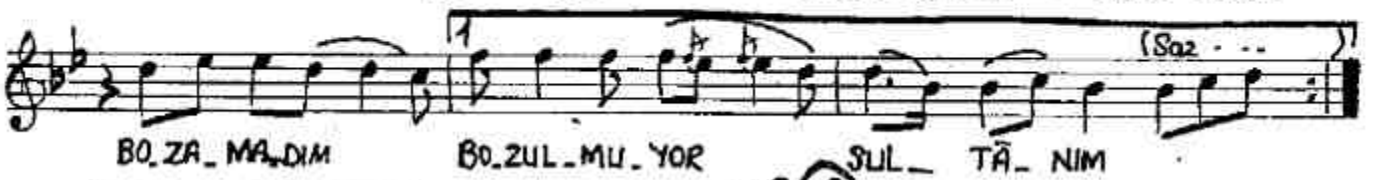


NIHÂVEND ŞARKI

Müzik: Zekâi TUNCA
Söz: Erdal EROĞLU

AKSAK
P: 164

"Yüregime kör düğümler atılmış"



2 3

E-RE-MEDİM SUL-TÂ-NİM BU BEN-DE-Kİ

ÇÖ-LÜN-SU-YA ÇAĞ-RI-SI DİN-MEZ İ-ÇİM-

DE.Kİ GÖNÜL AĞ-RI-SI AĞ-RI-SI

BUR-DA GÜ-ZEL ÇOK-TUR AM-MA DOĞ-RU-SU

SE-VE-ME-DİM SE-VİL-Mİ-YOR SUL-TÂ-NİM

SE-VİL-Mİ-YOR SUL-TÂ-NİM [SON]

1

Yüreğime kördüğünler atılmış
 Çözemedim, çözülüyor sultânım
 Yıllar yılı kaderimin hükmünü
 Rozamadım, bozulmuyor sultânım

2

Sevgi buldum gerçi birkaç güzelden
 Vardı beni her biri oan evimden
 Bir güzeli tâ yürekten, gönülden
 Sevdim amma eremedim sultânım

3

Bu bendeki çölün suya çağrısı
 Dinmez içimdeki gönül ağrısı
 Furda güzel çoktur amma doğrusu
 Sevedim, sevilmiyor sultânım