

NIHÄVEND SARKI

Yüzünde mevsimsiz güller biterdi

AKSAM

♩ : 200

♩ : 152



ARANA Ğ ME



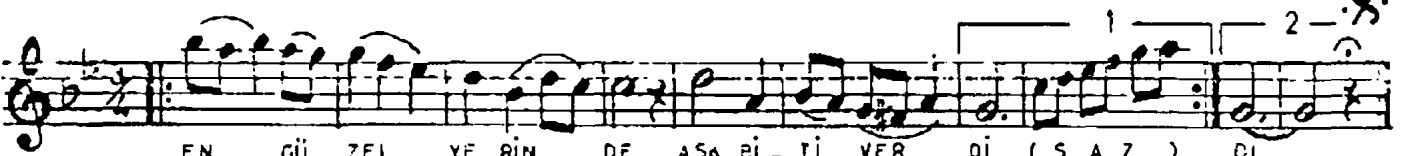
YÜ - ZÜN - DE MEY - SIM - SİZ GÜL - LER Bİ - TER - Dİ



GÖZÜN - DE YAŞ GÖR - SEM İÇİM GİDER - Dİ (SAZ) Dİ (SAZ)



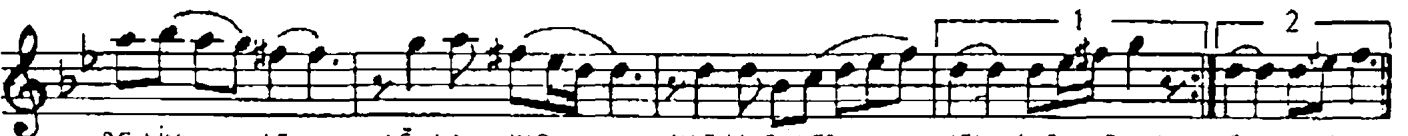
AK - LI - MA GEL - MEZ - Dİ BAŞI - MA GEL - Dİ



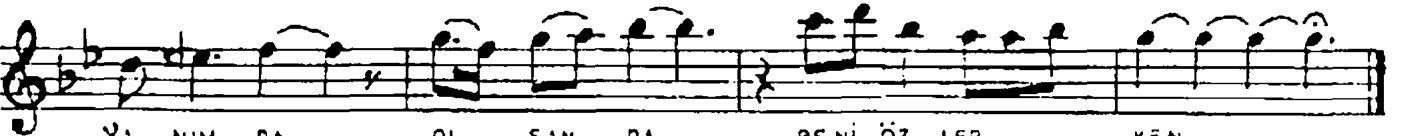
EN GÜ - ZEL YE - RİN - DE AŞA Bİ - Tİ - VER - Dİ (SAZ) Dİ



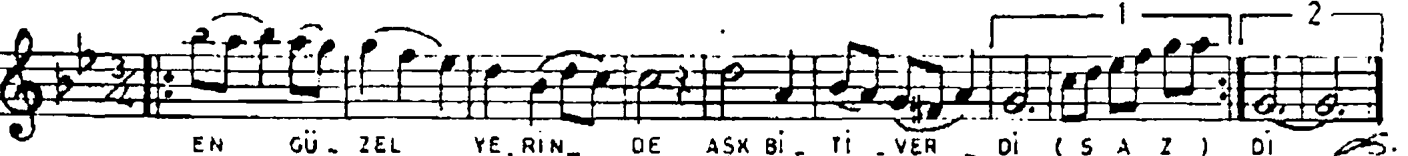
BİR GÜN DE BİN DE - FA MUTLU YUM DER - KEN



BE NİM - LE AĞ - LA - YIP NAZ LI GÜLER - KEN (SAZ) KEN (SAZ)



YA - NİM - DA OL - SAN DA BENİ ÖZ - LER - KEN



EN GÜ - ZEL YE - RİN - DE AŞK Bİ - Tİ - VER - Dİ (SAZ) Dİ

①

YÜZÜNDE MEVSİMSİZ GÜLLER BİTERDİ
GÖZÜNDE YAŞ GÖRSEM İÇİM GİDERDİ
AKLIMA GELMEZDİ BAŞIMA GELDİ
EN GÜZEL YERİNDE AŞK BİTİVERDİ

②

BİR GÜNDE BİN DEFA MUTLUYUM DERKEN
BENİMLE AĞLAYIP NAZLI GÜLERKEN
YANIMDA OLSAN DA BENİ ÖZLERKEN
EN GÜZEL YERİNDE AŞK BİTİVERDİ