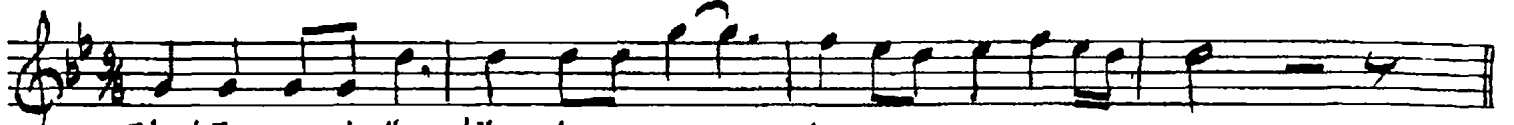


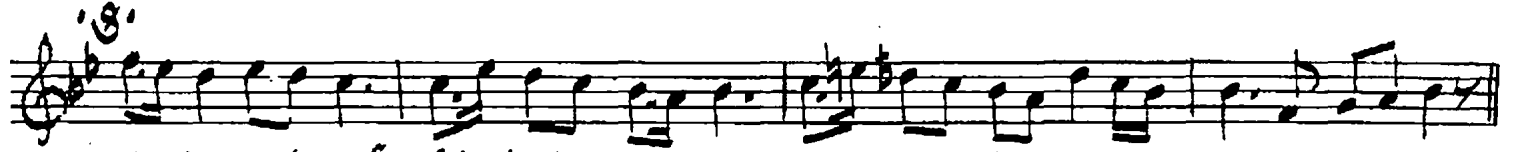
NIHÂVEND SARKI

Zihâl: Aksak

Muallim İsmâil Hakkı B.
Büfte, Cüneyd B.



Zin hâr se ni öp tüm di, ye sev dim seni san ma



Al dan ma bu müş fik le bi mes tâ ne ye kan ma - SAZ -



Al dan ma bu müş fik le bi mes tâ ne ye kan ma



Al dat mak i çin söy le di gün söz le re kan ma



ARANAĞMESİ



Zin hâr seni öptüm diye sevdim seni sanma
Aldanma bu müşfik lebi mestâneye kanma
Aldatmak için söylediğim sözlere kanma
Aldanma bu müşfik lebi mestâneye kanma

Df 29/96-97

Muallim İsmâil Hakkı Beyin TRT, deki
koleksiyonundan yazıldı.

Cüneyd B.