

USÛLÜ : YÜRÜK SEMÂİ

♩ = 192

# NIHÂVEND FANTEZİ

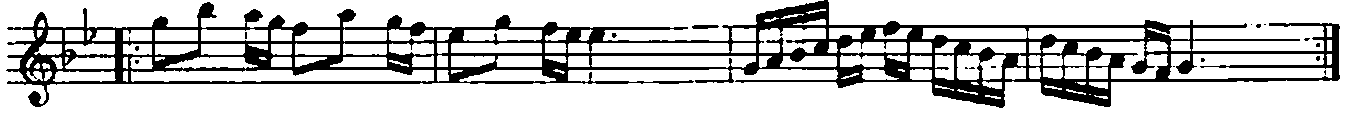
YİNE MÂZİYE DÖNÜP HASRETE AŞK KATARAK

MÜZİK : YUSUF NALKESEN

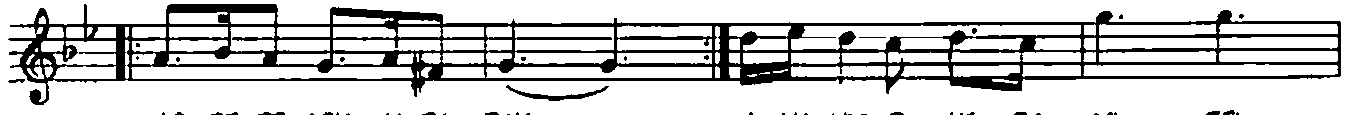
SÖZ : UĞUR GÜR



ARANAĞME



Yİ NE MÂ Zİ YE DÖ NÜP



HAS RE TE AŞK KA TA RAK

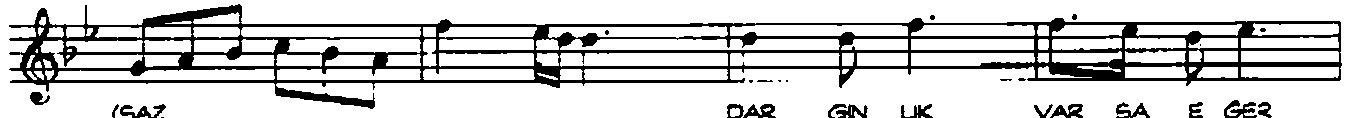
A NA LIM O AK ŞA MI GEL



GEL GEL GEL GEL

GEL BAŞ BA ŞA SE NN LE

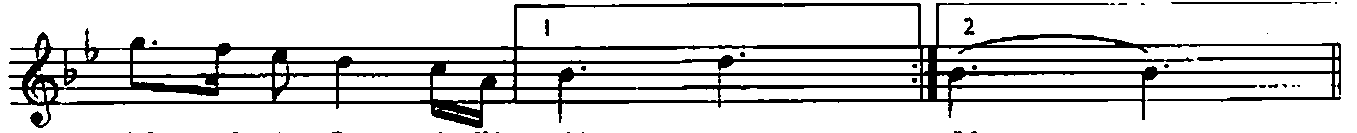
SE NİN LE GEL



(SAZ

DAR GIN LIK

VAR SA E GER



BİR KE NA RA A TA LIM

LİM



A NA LIM

O AK

ŞA MI

GEL

GEL

GEL

GEL



GEL BAŞ BA ŞA

SE NN

LE

SE NN

LE

LE



(SAZ

ŞAR KİM DA Kİ SÖZ LE Rİ AR TIK ÖZ LE ME DİN Mİ

RES MİM DE Kİ GÖZ LE Rİ AR TIK ÖZ LE ME DİN Mİ

U YU DU ĞUN DİZ LE Rİ U YU DU ĞUN DİZ LE Rİ

AR TIK ÖZ LE ME DİN Mİ AR TIK ÖZ LE ME DİN Mİ

SEN (SAZ )

A NA LIM O AK ŞA MI GEL GEL GEL GEL GEL

GEL BAŞ BA ŞA SE NİN LE SE NİN LE LE

YİNE MÂZİYE DÖNÜP HASRETE AŞK KATARAK  
 ANALIM O AKŞAMI GEL BAŞBAŞA SENİNLE  
 DARGINLIK VARSAM EĞER BİR KENARA ATALIM  
 ANALIM O AKŞAMI GEL BAŞBAŞA SENİNLE

ŞARKIMDAKİ SÖZLERİ ARTIK ÖZLEMEDİN Mİ ?  
 RESMİMDEKİ GÖZLERİ ARTIK ÖZLEMEDİN Mİ ?  
 UYUDUĞUN DİZLERİ ARTIK ÖZLEMEDİN Mİ ?  
 ANALIM O AKŞAMI GEL BAŞBAŞA SENİNLE