

$\text{♩} = 140$

# PESENDİDE ŞARKI

( Gözyaşlarım dinmiş )

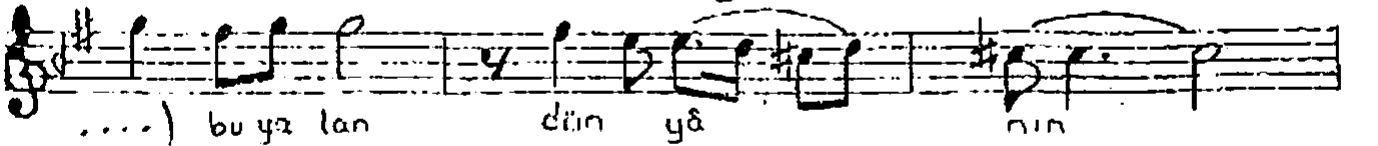
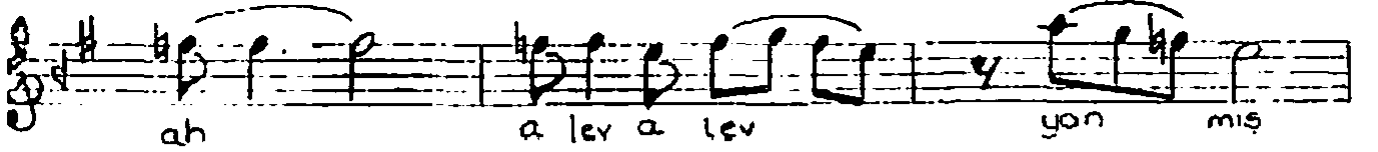
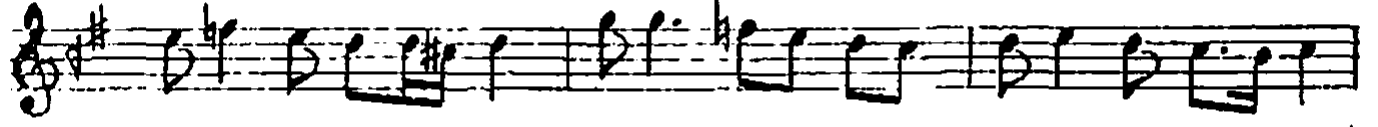
Müzik : Fethi KARAMAHMUTDOĞU

Söz : Tahir ÜSTÜNDAĞ

USÛLÜ : DÜYEK



(... SAZ



ta di yok ta di yok sen siz (... SAZ ...  
... ) Bu ya Lon dan yo nin

ta di yok ta di yok sen siz (... SAZ ...)

ah bir yan gın ye ri ne

dön müs dön müs gi bi yim ( SAZ )

ah bir yan gın ye ri ne

dön müs dön müs gi bi yim Ayşe  
ASKIN

Beste larini : 1991

Böyüştarım dönmiş, sönmiş gibiyim  
Alev alev yanmış sönmüş gibiyim  
~~Bu yataın dünyamın ta di yok serri?~~  
Bir yangın yerine dönmiş gibiyim