

NİKRİZ ŞARKI

-EMİNEM ERDİN ÇAĞA-

♩ = 76

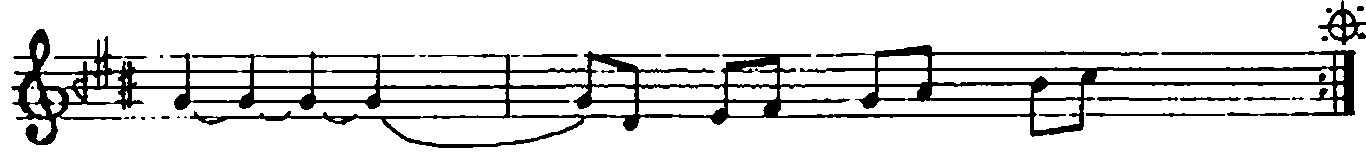
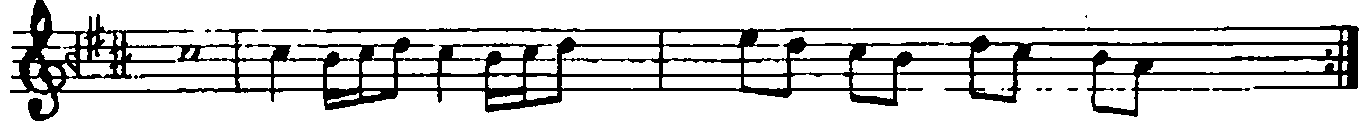
USÜLÜ: SOFYAN

MÜZİK: Dr. ALİREDDİN YAVAŞÇA

SÖZ : Dr. FEVZİ BEY



-SAZ-



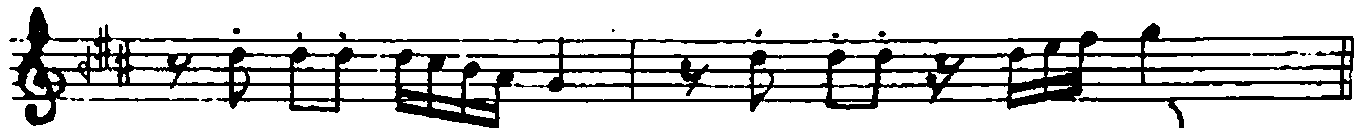
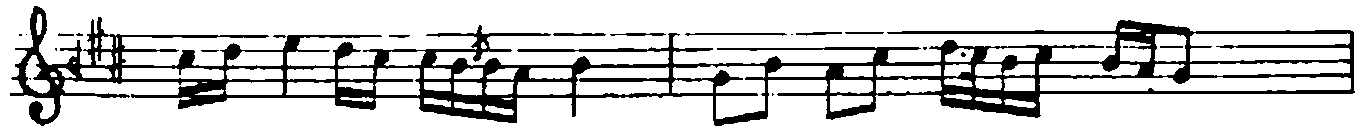
E Mİ NEM ER DİN ÇA ĞA AŞ KIN SAR DI SA ÇA ĞA



ÜR KEK GÜVR CİN Gİ Bİ KAÇ MA KI YI



BU CA ĞA (-SAZ-)



E Mİ NEM GÜL E Mİ NEM SA ÇI SÜN BÜL

E MI NEM SE SİN GÖN LÜ MÜ SA RAR

SÖY LE BÜL BÜL E MI NEM

ERDEMİLİ

EMİNEM ERDİN ÇAĞA
AŞKIN SARDI SAÇAĞA
ÜRKEK GÜVERCİN GİBİ
KAÇMA KIYI BUCAĞA

EMİNEM GÜL EMİNEM
SAÇI SÜNBÜL EMİNEH (NAKARAT)
SESİN GÖNLÜMÜ SARAR
SÖYLE BÜLBÜL EMİNEM

ŞIKŞEK GİBİ ÇAKARSIN
SULAR GİBİ AKARSIN
SAÇIN UÇUP GÖKLERE
KUŞLAR GİBİ BAKARSIN

(NAKARAT)

AL VAR DUDAKLARINDA
TAD VAR YANAKLARINDA
DİLİN RESİMLER ÇİZER
KIRAZ DUDAKLARINDA

(NAKARAT)

AŞKI ALDIM ÖZÜNDEN
ŞİR OKURUM GÖZÜNDEN
ÖLSEM DAHI BEN GEÇEM
SENDE GEÇME SÖZÜNDEN

(NAKARAT)