

NİKRİZ ŞARKI

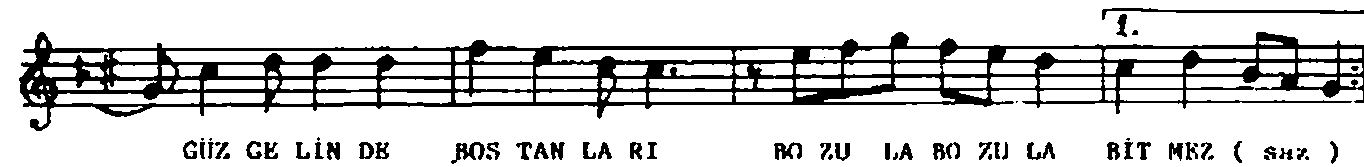
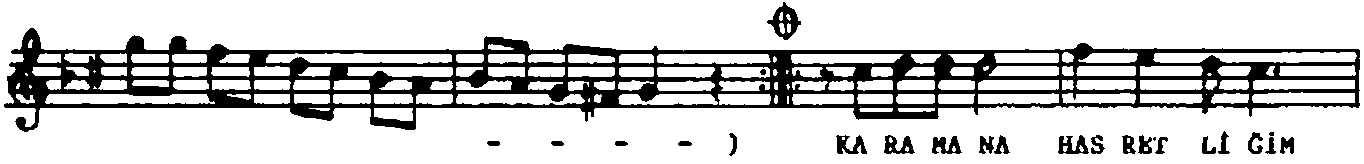
KARAMAN'A HASRETLİĞİM ÜZÜLE ÜZÜLE BİTMEZ

DÜYEK

♩:176

MÜZİK: İLGÜN SOYSEV

SÖZ : B.SITKI ERDOĞAN



2.
BİT MEZ (saz -) GEL GÖR İ MÂ RE Tİ A MAN KİM LER GEÇ MİŞ

1.
ZA MAN ZA MAN VEL HÂ SIL ŞU KA RA MAN YA ZI LA YA ZI LA

1. 2. 3.
BİT MEZ (saz -) BİT MEZ (saz -) BİT MEZ (SON)

y.cavga

KARAMAN'A HASRET'LİĞİM ÜZÜLE ÜZÜLE BİTMEZ
YOLLAR BİR İP DAĞLAR DÜĞÜN ÇÖZÜLE ÇÖZÜLE BİTMEZ
SABAH ERKEKLER İŞİNE DÖNER AKŞAMIN PEŞİNE
GÜĞÜMLER ÇEŞME RAŞINA DİZİLE DİZİLİR BİTMEZ

BİĞİN BİĞİN FİSTÂNLARI DİLE GELMEZ DESTÂNLARI
GÜZ GELİNDE BOSTANLARI ROZULA BOZULA BİTMEZ
GEL GÖR İMÂRETİ AMAN KİMLER GEÇMİŞ ZAMAN ZAMAN
VELHÂSİL ŞU KARAMAN YAZILA YAZILA BİTMEZ

R. SİTKİ KIRDOĞAN