

NÜHÜFT FANTEZİ

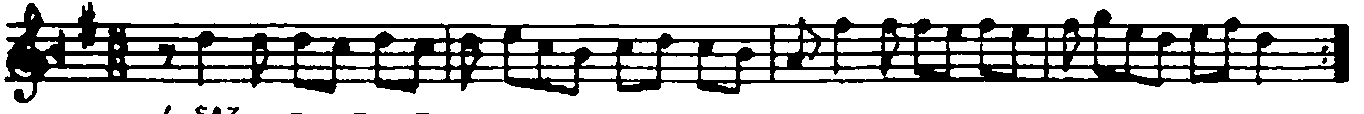
GÖZÜM YOLDA KALDI GİTTİN GİDELİ

DİLYEK

♩ = 200

MÜZİK: FETHİ KARAMAHMUTOĞLU

SÖZ : YALÇIN BEMLİCAN



(SAZ - - -)



- - -)



GÖ ZÜ M YOL DA KAL DI (SAZ -) Gİ T TİN Gİ DE Lİ (SAZ -)



Bİ LE MEZ SİN NE ÇOK . ÖZ LE DİM SE Nİ (SAZ) Nİ (SAZ)



VAL LÂ Hİ YA ZA RIM DE MİŞ TİM HA Nİ (SAZ -)



BİR MEK TU BA HÂS RET Bİ RAK TİN DE Nİ (SAZ -) Nİ (SAZ)



AY LAR VAR POS TA CI SÂ N Kİ YA BAN CI (SAZ -)



HER SA BAH HER AK ŞAM HER AY Nİ SÂ N CI (SAZ -)



SE Nİ Gİ Dİ ZÂ LİM SE Nİ YA LAN CI (SAZ -)

BİR MEK T U DA HÂS RET Bİ RAK T İN BE Nİ (-ŞAZ -) Nİ D.C. (SON)

BİR GÜN DE BİN KE RE ÖP TÜR RES Mİ Nİ (SAZ -)

DA ÇA TA ŞA KA ZIP YAZ DIM İS Mİ Nİ (SAZ) Nİ (SAZ)

NE YAP SAM GÖ ZÜ MÜN DİN Mİ YOR SE Lİ (SAZ -)

BİR MEK T U BA HÂS RET Bİ RAK T İN BE Nİ (SAZ) Nİ (SAZ)

GÖZÜM YOLDA KALDI GİTTİM GİDELİ
 BİLEMEZSİN NE ÇOK ÖZLEDİM SENİ
 "VALLÂHİ YAZARIM" DEMİŞTİN HANI
 BİR MEKTUBA HÂSRET BIRAKTIN BENİ

AYLAR VAR POSTACI SÂNKİ YABANCI
 HER SABAH HER AKŞAM HEP AYNI SANCI
 SENİ GİDİ ZÂLİM SENİ YALANCI
 BİR MEKTUBA HÂSRET BIRAKTIN BENİ

BİR GÜNDE BİN KERE ÜPTÜM RESMİNİ
 DAĞA, TAŞA KAZIP YAZDIM İSMİNİ
 NE YAPSAM GÖZÜMÜNDİNMİYOR SELİ
 BİR MEKTUBA HÂSRET BIRAKTIN BENİ

YALÇIN BENLİCAN

(BESTL TARİHİ: 17.6.1989)