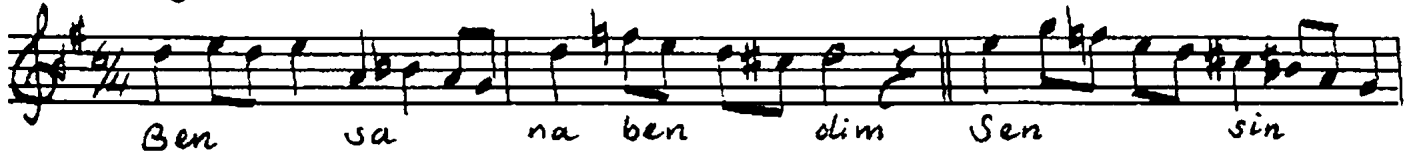


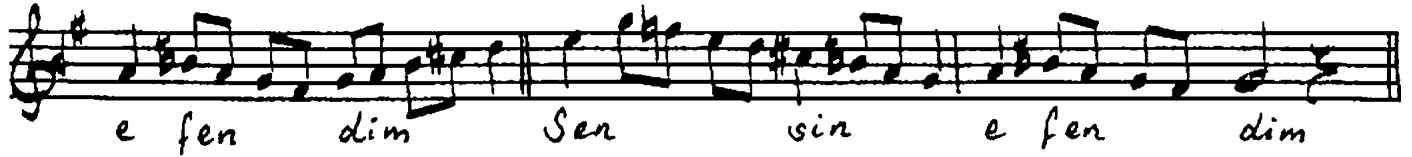
# PESENDİDE ŞARKI

Yürüksamâi

Numan Nğa  
Güfte=izzet



Ben sa na ben dim Sen sin



e fen dim Sen sin e fen dim



Gel din le pen dim Gel din



le pen dim Sen sin e fen dim



Sen sin e fen dim

Ben sana bendim  
Sensin efendim  
Gel dinte pendim  
Sensin efendim

Dil sana benda  
Olmuş geçende  
Bil şimdi sen de  
Sensin efendim

İzzet geçerken  
Hazzetti senden  
Bilmez misin sen  
Sensin efendim

Df-230/132

Muallim İsmail Hakkı Beyin TRT.deki  
kolleksiyonundan yazıldı. Güfte ilâve edildi.  
(Bu şarkı Nikriz'e alınsa daha uygundur.) *Emel Koral*