

# NİHAVEND ŞARKI

AKSAK

(♩ = 216)

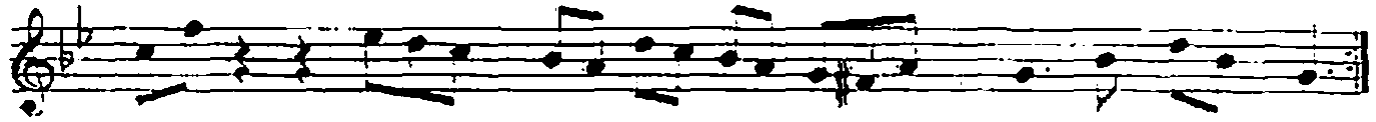
(Yere göğe koyamam)

Söz ve Müzik :

Mediha Şen SANCAKOĞLU



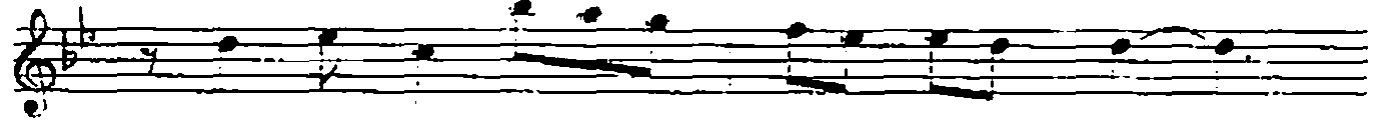
(ARANAĞMESİ)



Ye re gö ğe ko ya mam (SAZ) Aş kın benim



baş ta cım (SAZ) Sa na as la do ya mam (SAZ)

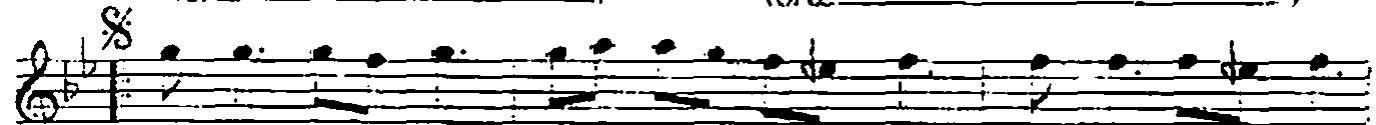


Sev gi ne çok muh ta cım

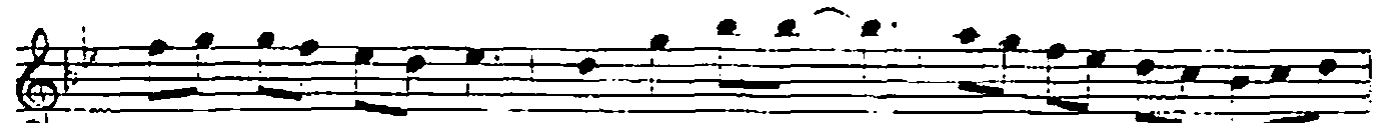


(SAZ)

(SAZ)



Ba şım da e sen yel sin Gö zum den



a kap sel sin Dün ya la ra be del sin



Sev gi ne çok muh tu cım D.C. (SAZ)

# NIHAVEND ŞARKI

2. Sahife

(Devamı)

Mediha Şen SANCAKOĞLU

Al dı ğım her ne fes te İs min di lim. \_\_\_\_\_  
de bes te Gü lüm sün des te des te  
Sev gi ne çok \_\_\_\_\_ muh ta cım

1 2 3/8  
(SAZ \_\_\_\_\_) (SAZ \_\_\_\_\_) E.B.

(1) Yere göğe koyamam  
Aşkın benim baş tacım  
Sana asla doyamam  
Sevgine çok muhtacım

(Nakarat) Başımda esen yelsin  
Gözümde akan selsin  
Dünyalara bedelsin  
Sevgine çok muhtacım

(2) Aldığım her nefeste  
İsmin dilimde beste  
Gülümün deste deste  
Sevgine çok muhtacım

(Mediha Şen SANCAKOĞLU)