

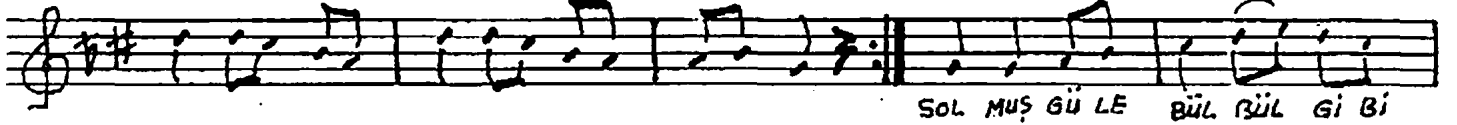
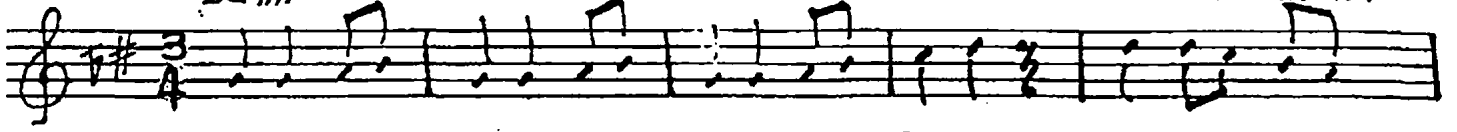
SOLMUŞ GÜLE BÜLBÜL GİBİ AĞLAR ÖZÜMÜZ

1=76

SEMÂI

NİKKİL ŞARKI

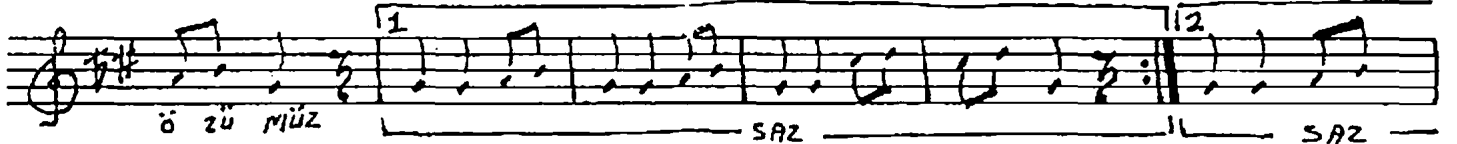
Güfte: Nevin EMGEN.
Beste: Ersin Ali ATLI



SOL MUŞ GÜ LE BÜL BÜL Gİ Bİ



AĞ LAR Ö ZÜ MÜ Z SOL MUŞ GÜ LE BÜL BÜL Gİ Bİ AĞ LAR



Ö ZÜ MÜ Z

SAZ

SAZ



AK MAZ DE RE LER VAR Dİ YE ÇAĞ LAR
KUR TAR MA YA YOL YOK DE ME YOL DUR



GÖ ZÜ MÜ Z AK MAZ DE RE LER VAR Dİ YE ÇAĞ LAR GÖ ZÜ MÜ Z
SÖ ZÜ MÜ Z KUR TAR MA YA YOL YOK DE ME YOL DUR SÖ ZÜ MÜ Z

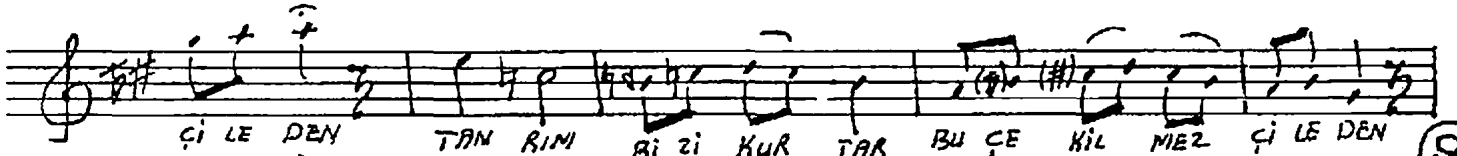


SAZ

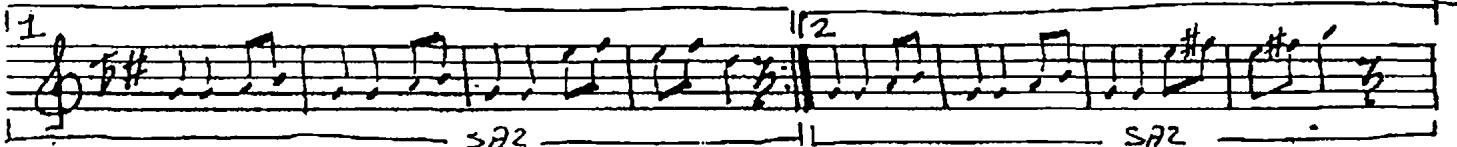
SAZ



TAN RİM Bİ Zİ KUR TAR BU ÇE KİL MEZ



Çİ LE DEN TAN RİM Bİ Zİ KUR TAR BU ÇE KİL MEZ Çİ LE DEN



SAZ

SAZ

SOLMUŞ GÜLE BÜLBÜL GİBİ AĞLAR ÖZÜMÜZ
AKMAZ DERELER VAR DİYE ÇAĞLAR GÖZÜMÜZ
TANRIMI BİZİ KURTAR BU ÇEKİLMEZ ÇİLENDEN
KURTARMAYA YOL YOK DİME YOLDUR SÖZÜMÜZ