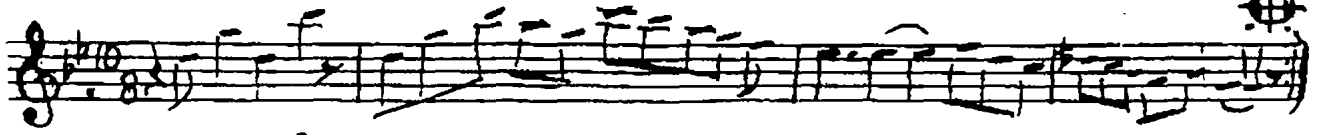


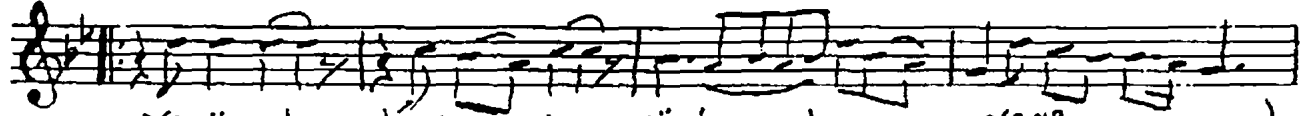
Nihavend Fantezi
Yüzümde Belirgin Güz İzleri Var

Müzik: Bilge Özgen
Söz: Yücel Tun

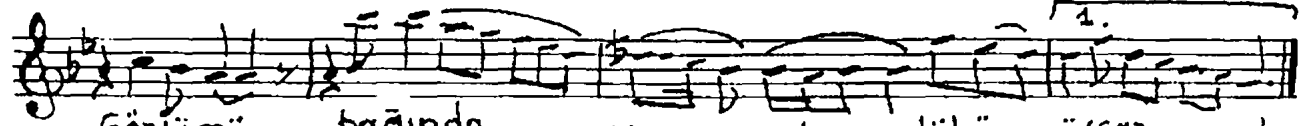
Curcuna - Semai



ARANAĞME - - - -



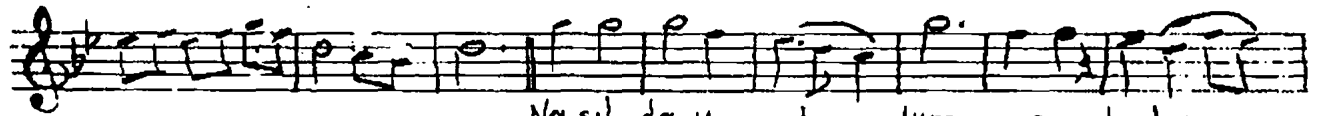
Yüzümde belirgin güz izleri var (saz - -)



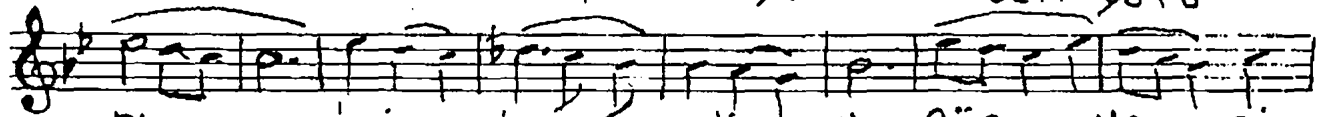
Gönlümün bağında - - yaprak dökümü (saz - -)



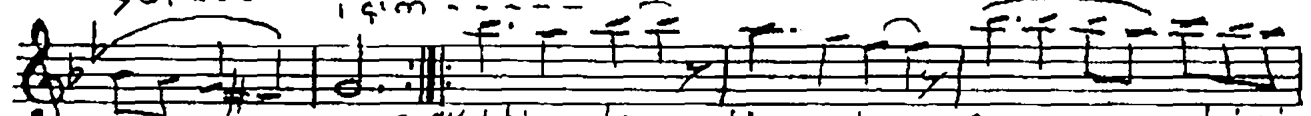
mü (saz - -) (SAZ - - -



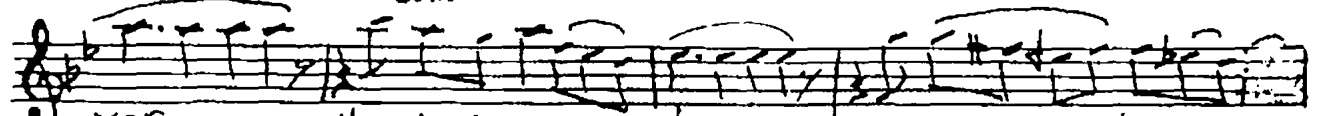
Nasıl da unuttum yazı baharı
Vefasız bu yıllar beni yoruyor



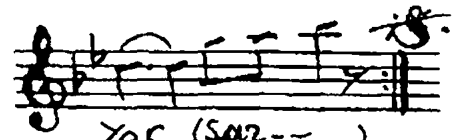
ri - - - - içim de - - belirgin güz Mev si
yor - - - - içim - - - -



mi - - - - var Kalbim de bir şeyler can - - - - çekişi
-Son-



yor - - - - Hani güneş ner de - - - - Hü zün - - - - doğu



yor (saz - -)

Yüzümde belirgin güz izleri var
Gönlümün bağında yaprak dökümü
Nasıl da unuttum yazı baharı
İçimde belirgin güz izleri var

Kalbimde bir şeyler can çekişiyor
Hani güneş nerde hü zün doğuyor
Vefasız bu yıllar beni yoruyor
İçimde belirgin güz izleri var