

NİKRİZ KÂR-I NÂTIK

USÛLÜ : DEĞİŞMELİ

NİKRİZE ULAŞMAKSA MURÂDIN SARIL AŞKA

AKSAK

♩ = 112

MÜZİK : FÂRUK ŞÂHİN
SÖZ : MEHMET TURAN YARAR

NİKRİZ

NİK RÎ ZE U LAŞ MAK SAMURÂ DIN SARIL AŞ KA (SAZ)

REH BER SİZ A ÇIL MAZ BU DİYÂ RIN YO LU BAŞ KA (SAZ)

SÛZ-I DİLÂRA

Â TEŞ LE TA NIŞ GEL HE LE FER YÂ DI MI DIN LE (SAZ)

GİR SÛZ - İ Dİ LÂ RÂ YASEMEN DER YÜRE ĞİN LE (SAZ)

REHÂVİ

YIL LAR YI LI BIN BİR A CI GEÇ MİŞ TİR E LIM DEN (SAZ)

BİR TAT LI HA BER YOK MU RE HÂ Vİ GÜZE LIM DEN (SAZ)

MÂHÛR

TEL KOK LA DIMİZ RÂ BI Nİ MÂ HÛ RAKAVUŞ TU (SAZ)

BİR DEN BÛTÛNAK ŞAM LA RİMİZ NÛ RAKAVUŞ TU (SAZ

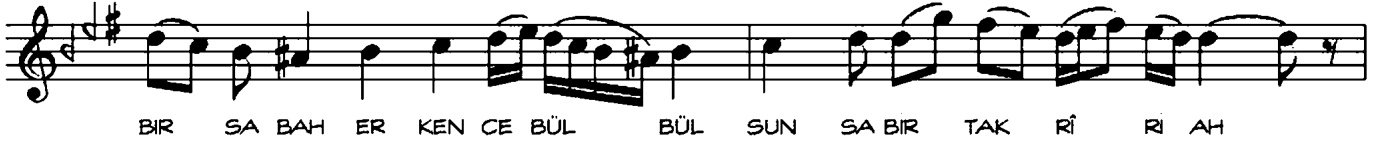
) YE LE LEL LEL LE Lİ YÂR YE LE Lİ YÂR TE RE LEL LEL LE Lİ YÂR (SAZ

) YE LE YE LE LEL LE Lİ YÂR YE LE Lİ YÂR TE RE LEL LEL LE Lİ YÂR

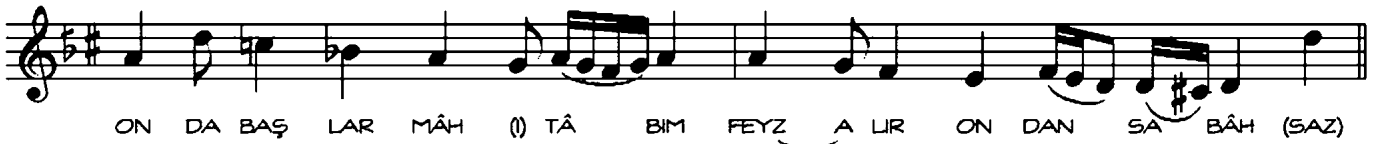
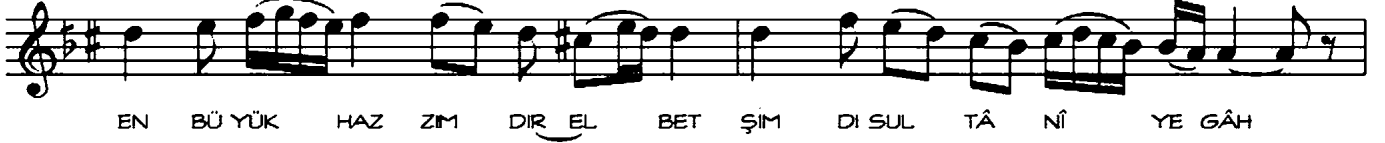
DEVRI-REVÂN ♪ = 112



SULTÂNİ-SEGÂH



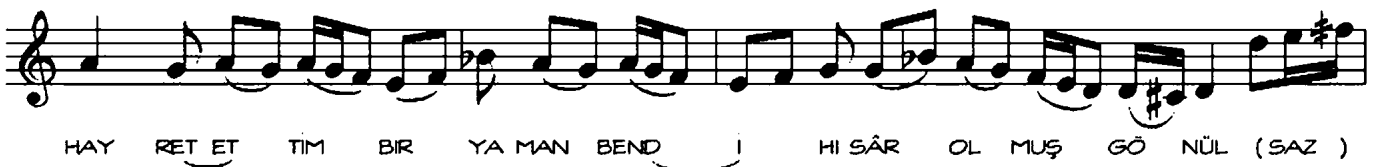
SULTÂNİ-YEGÂH



DİL-RÛBÂ



BEND-I-HISAR





YE LE Lİ LEL LEL YE LE Lİ LEL LEL YE LE Lİ LEL LEL YE LE Lİ LEL LEL



YE LE Lİ LEL LEL YE LE Lİ LEL LEL YE LE Lİ LEL LEL YE LE Lİ LEL LEL



(SAZ TERENNÜMÜ



ZÂVİL

GEL HE LE MUT RİB BE Nİ ZÂ VİL E U LAŞ TIR



OD LA RA DÜŞ MÜŞ KU RU CEN NET TE DO LAŞ TIR (SAZ)



TARZ-I NEVIN

FARZ A U YUP TARZ - I NE VIN FAS LI NA GEÇ TİK (SAZ)



TAHT - I BE KÂ NİN YE Nİ SUL TÂ Nİ Nİ SEÇ TİK (SAZ)



NEV-ESER

GEL GÜ ZE LİM ÇAL BI ZE BİR NEV - E SER OL SUN (SAZ)



TAN YE Rİ BAŞ TAN BA ŞA EN VAR İ LE DOL SUN (SAZ)

PESENDİDE



MÜSEMME

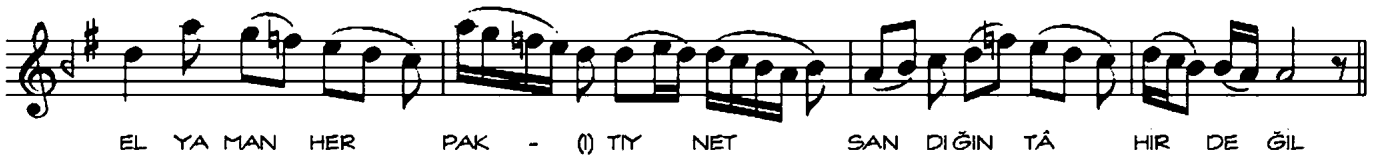
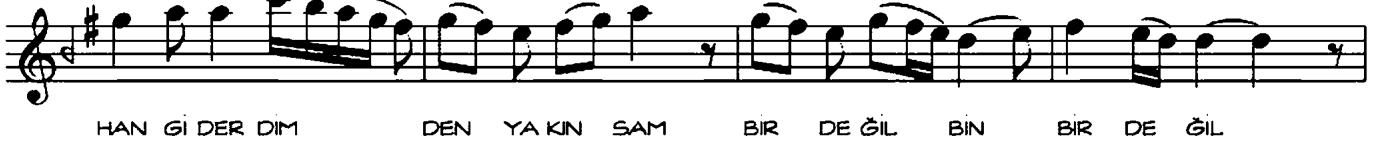
$\text{♩} = 112$



NEVÂ



TÂHIR



SULTÂNİRÂK



GEL TE REN NÜM PER VE RİM CÂ NİM CI VÂ NİM GİT ME GEL



GEL KE REM KİL SÖY LE SULTÂ NÎ İ RAK TAN BİR GA ZEL (SAZ)



GÜR CÜ GÖZ ÇER KEZ DU DAK İL LÂ A CEM KÜR Dİ BA KIŞ (SAZ)



CAN Ü DİL VER MEK TEN EV LÂ BİR ÇI KAR YOL KAL MA MIŞ



YEL LE LEL LEL Lİ YEL Lİ LEL Lİ YEL Lİ LEL LEL Lİ YEL LE LEL Lİ



YEL LE YE LE YE LE Lİ YEL LE LEL Lİ YEL LE LEL LEL Lİ YEL LE LEL

SEMÂİ 120



(SAZ TERENNÜMÜ)



RAHATÜL-ERVAH



YEN DİK SÜ KÜ TU



YEP YE Nİ BİR SES LE ZİN DE YİZ



RAB B' IN DI ZIN DE



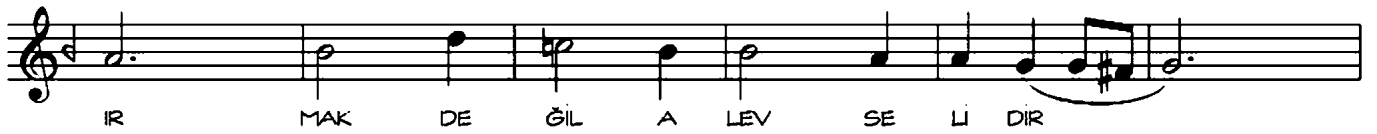
RÂ HA TÛL ER VAH İ ZİN DE YİZ (SAZ)
BESTE-ISFAHAN



BİR BEN DE SİĞ Mİ YOR TA ŞI YOR



BES TE İS FA HAN



İR MAK DE ĞİL A LEV SE Lİ DIR



SAN KI ÇAĞ LA YAN
BESTE-NİGÂR



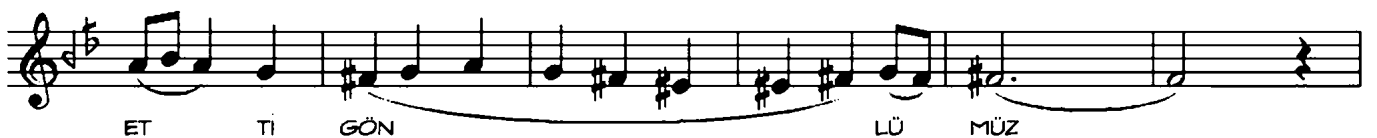
HER MÂ CE RÂ YI



KEN Dİ NE KÂR ET Tİ GÖN LÜ MÜZ



GAF LET LE CÂ Nİ BES TE Nİ GÂR



ET Tİ GÖN LÜ MÜZ

IRAK

CÂ NİM DA GİZ LE RİM SE Nİ

CİS MİN İ RAK SA DA (SAZ)

HER HÂ Tİ RA YA ŞAR BE Nİ (SAZ)

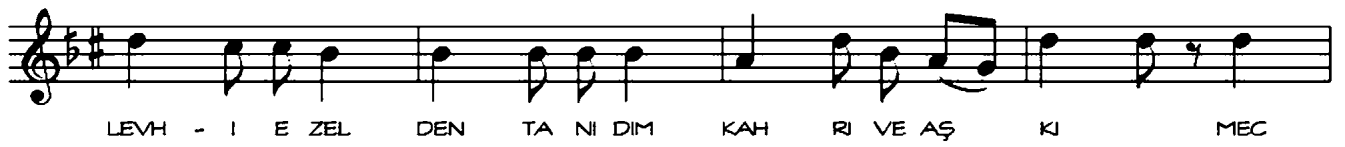
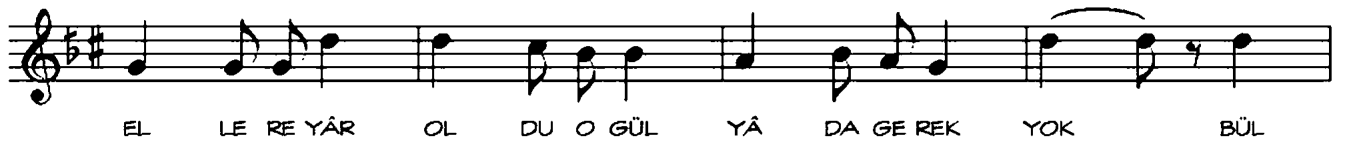
BEN SİZ Bİ RAK SA DA

(SÖZ TERENNÜMÜ)
LE LE Lİ LE LE Lİ LEL Lİ YÂR

LE LE Lİ LE LE Lİ LEL Lİ YÂR)

(SAZ TERENNÜMÜ

1 2) YÂD





NIKRÎZ KÂR-I NÂTIK

NIKRÎZE ULAŞMAKSA MURÂDIN, SARIL AŞKA
REHBERSİZ AÇILMAZ, BU DİYÂRIN YOLU BAŞKA.

ÂTEŞLE TANIŞ GEL HELE FERYÂDIMI DINLE
GİR SÜZ-İ DİLÂRÂYA SEMENDER YÜREĞİNLE.

YILLAR YILI BIN BİR ACI GEÇMİŞTİR ELİMDEN
BİR TATLI HABER YOKMU REHÂVÎ GÜZELİMDEN ?

TEL KOKLADI MIZRÂBINI, MÂHÛRA KAVUŞTU.
BİRDEN BÜTÜN AKŞAMLARIMIZ NÛRA KAVUŞTU.

Mefâlû / Mefâîlû / Mefâîlû / Feîlûn

BİR SABÂH ERKENCE BÜLBÛL SUNSA BİR TAKRİR-İ ÂH
KASR-İ SA' DÂBÂD-İ KAPLAR SANKİ SULTÂNİ-SEGÂH

EN BÜYÜK HAZZIMDIR ELBET ŞİMDİ SULTÂNİ-YEGÂH
ONDA BAŞLAR MÂH-TÂBİM, FEYZ ALIR ONDAN SABÂH.

NEYLE MEY BEZMINDE ÇAĞLARKEN MAKAM-İ DİL-RÛBÂ
HER TEGANNİDEN EDİNDİK BİR İLÂHİ İNTİBÂ

KADR-Ü KIYMET BİLMİYEN BİR YÂR YÂR OLMUŞ GÖNÛL
HAYRET ETTİM, BİR YAMAN BEND-İ HISÂR OLMUŞ GÖNÛL.

Fâîlâtûn / Fâîlâtûn / Fâîlâtûn / Fâîlûn

GEL HELE MUTRİB BENİ ZÂVİLE ULAŞTIR
ODLARA DÜŞMÜŞ KURU CENNETTE DOLAŞTIR.

FARZA UYUP TARZ-İ NEVIN FASLINA GEÇTİK
TAHT-İ BEKÂNIN YENİ SULTÂNINI SEÇTİK

GEL GÜZELİM ÇAL BİZE BİR NEV-ESER OLSUN
TAN YERİ BAŞTAN BAŞA ENVAR İLE DOLSUN.

GÛL Kİ PESENDİDESİDİR MECLİŞ-İ CÂMİN
BÜLBÛL-İ ZÂR İNCİSİDİR BAHR-İ GARÂMİN.

Müfrelûn / Müfrelûn / Müfrelûn / Fa

GEÇ NEVÂDAN GEL DE ANLAT, İSFAHÂNEK NERDEDİR ?
YOL YOKUŞ, DİZLERSE YORGUN MENZİLİM MAHŞERDEDİR.

HANGİ DERDİMDEN YAKINSAM BİR DEĞİL, BİN BİR DEĞİL
EL YAMAN, HER PÂK-TTYNET SANDIĞIN TÂHIR DEĞİL

GEL TERENNÜM-PERVERİM, CÂNİM CİVÂNİM GİTME GEL
GEL KEREM KIL SÖYLE SULTÂNİİRAKTAN BİR GAZEL

GÜRCÜ GÖZ, ÇERKEZ DUDAK İLLÂ ACEMKÜRDÎ BAKIŞ
CÂN Ü DİL VERMEKTEN EVLÂ BİR ÇIKAR YOL KALMAMIŞ.

Fâilâtün / Fâilâtün / Fâilâtün / Fâilün

YENDİK SÜKÛTU, YEPYENİ BİR SESLE ZİNDEYİZ
RABB'İN DİZİNDE, RÂHATÜ L-ERVAH İZİNDEYİZ.

BİR BENDE SİĞMİYOR TAŞIYOR BESTE-İSFAHAN
IRMAK DEĞİL, ALEV SELİDIR SANKİ ÇAĞLAYAN.

HER MÂCERÂYI KENDİNE KÂR ETTİ GÖNLÜMÜZ
GAFLETLE CÂNİ BESTE-NİGÂR ETTİ GÖNLÜMÜZ.

CÂNIMDA GİZLERİM SENİ CİSMİN İRAKSA DA
HER HÂTRÂ YAŞAR BENİ BENSİZ BIRAKSA DA.

Mefâlü / Fâilâtü / Mefâlü / Fâilün

YÂD ELLERE YÂR OLDU O GÜL, YÂDA GEREK YOK
BÜLBÜL, BİLİRİM DİRDİNİ, FERYÂDA GEREK YOK

ÖLDÜRDÜĞÜ SEVDÂLM ÖPMEK DİLİYORSA
ONDAN GELECEK HİMMETE, İMDÂDA GEREK YOK

TÂ LEVH-İ EZELDEN TANIDIM KAHRI VE AŞKI
MECNÛNA GEREK YOK, HELE FERHÂD'A GEREK YOK

HER VECH İLE FÂRÛKUYUZ ELHÂN İLE NAZMIN
MEHMET, BİZE SOR BUNLARI, ÜSTÂDA GEREK YOK

Mefâlü / Mefâlü / Mefâlü / Feilün

MEHMET TURAN YARAR

BAHR-I GARÂM	: AŞK DENİZİ
BEND	: SET, BARAJ
BEZM	: MECLİS
ELHAN	: EZGİLER
ENVAR	: IŞIKLAR, NURLAR
EVLÂ	: ÖNCELİK TAŞIYAN
HİMMET	: YARDIM, DESTEK
KASR-I SA' DÂBÂD	: SÂDÂBÂD KÖŞKÜ
KEREM	: LÛTUF
LEVH-EZEL	: YAZGI
MÂH-TÂB	: MEHTAB, AYIŞIĞI
MUTRİB	: SAZ ÇALAN
OD	: ÂTEŞ
PAK-TİNYET	: AK YÜREKLİ, Mİ YARATILMIŞ
ŞEBBÛ	: ŞEBBOY
SEMENDER	: ATEŞTE YAŞADIĞI FARZEDİLEN CANLI
TAHT-I BEKÂ	: EBEDİ HAYAT
TAKRİR	: BİR DİLEĞİ ARZETME
VECH	: COŞKU
FÂRÛK	: HER ŞEYİ FARKEDEN, BİRBİRİNDEN AYIRAN