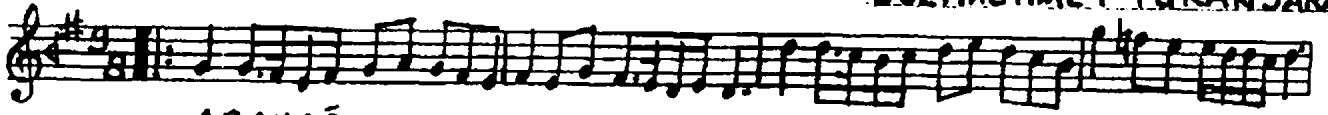


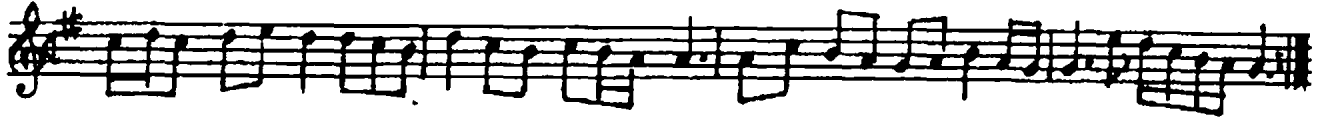
RAST ŞARKI
BİR ÇİĞ GİBİ SENDEN KOPARAK ÂH'A SİĞİNDİM

AKSAK (♩ = 144)

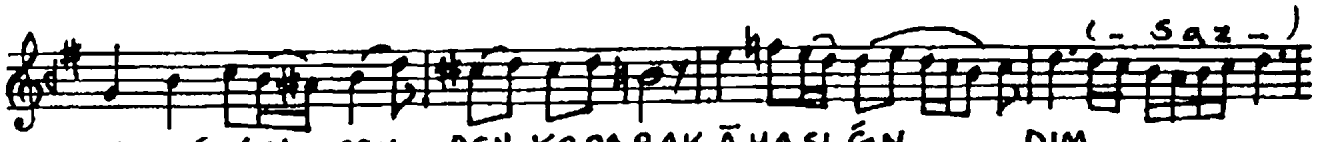
MÜZİK: METİN EVERES
SÖZ: MEHMET TÜRAN YARAR



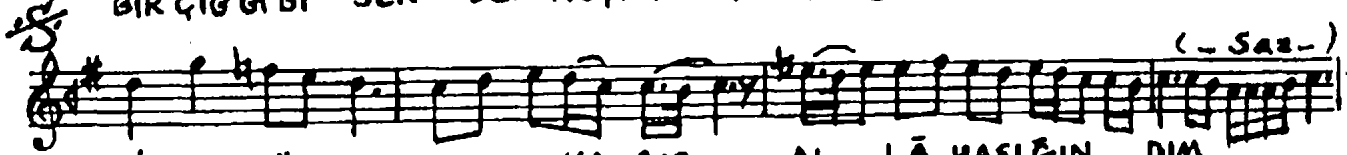
ARANAĞME



BİR ÇİĞ GİBİ SEN DEN KOPARAK ÂHASIĞIN DIM



BİR ÇİĞ GİBİ SEN DEN KOPARAK ÂHASIĞIN DIM



BİNTÜRLÜ ELEM DEN KAÇIP AL LÂ HASIĞIN DIM DIM
KULLARLA İŞİM YOK DİYEREK ŞÂ HASIĞIN



BİNTÜR LÜ E LEM DEN KAÇIP AL LA HASIĞIN DIM DIM SON
KULLARLA İŞİM YOK DİYEREK ŞÂ HASIĞIN



YALNIZLIĞI BAŞ TA Cİ EDİN DİM DESONUN DA



YAL NIZ LIĞI BAŞ TA Cİ EDİN DİM DESONUN DA

A. T. 4. 5. 2000 Perşembe

EVERES 8882
6. 5. 2000

BİR ÇİĞ GİBİ SENDEN KOPARAK ÂH'A SİĞİNDİM
BİN TÜRLÜ ELEM DEN KAÇIP ALLÂHA SİĞİNDİM
YALNIZLIĞI BAŞTÂCI EDİNDİM SONUNDA
KULLARLA İŞİM YOK DİYEREK ŞÂH'A SİĞİNDİM.