

NIŞÂBUREK ŞARKI

Müsemmen

Olmadı tenhâca bir işret

Güfte :Nedim

(♩=120)

Beste:Osman Nuri Özpekel



ARANAĞMESİ



Ol ma dı ten hâ ca bir iş ret çe men de



yâr i le yâr i le

§



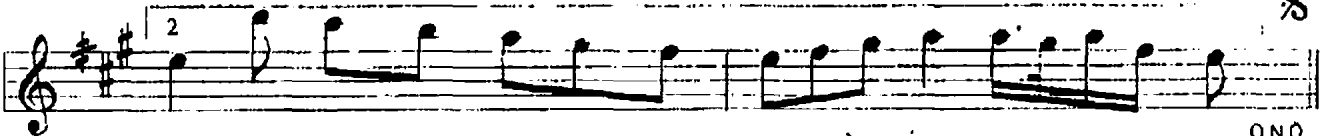
Üs tü me göz dik ti ner gimis ler ni geh bân
Cüm le sin den ney le yim kâ fir pe şî mân



ol du hep SAZ ol du hep SAZ
ol du hep ol du hep



Gerde nin den sî ne sin de, bû se ler et miş ti vâ'd --SAZ--



bû se ler et miş ti vâ'd SAZ ON.O.

OLMADI TENHÂCA BİR İŞRET ÇEMENDE YÂR İLE
ÜSTÜME GÖZ DİKTİ NERGİSLER NİGEH-BÂN OLDU HEP
GERDENİNDEN SİNESİNDEN BÜSELER ETMİŞTİ VÂD
CÜMLESİNDEN NEYLEYİM KÂFİR PEŞİMAN OLDU HEP