

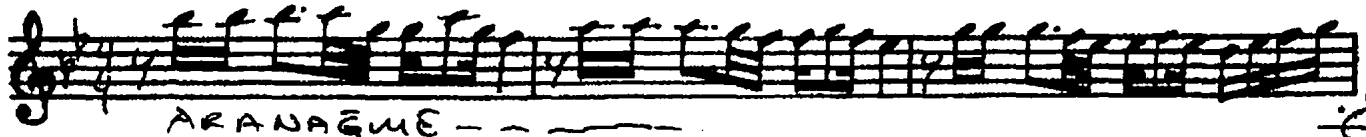
SOPHAN
J:120

- YILLARIN ÖTESİNDE

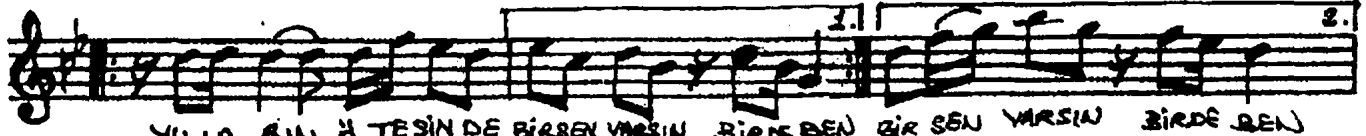
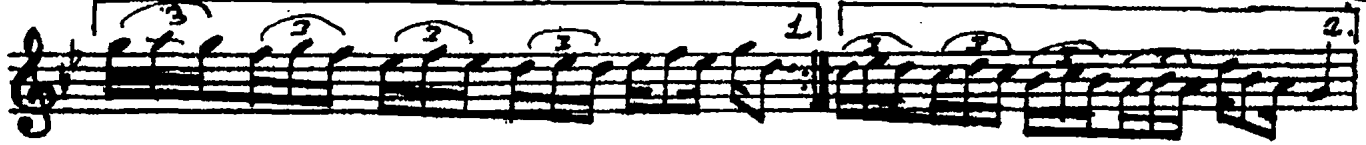
SÖZ: ÖMER UMUTLU

× NİHAVEND PARKI

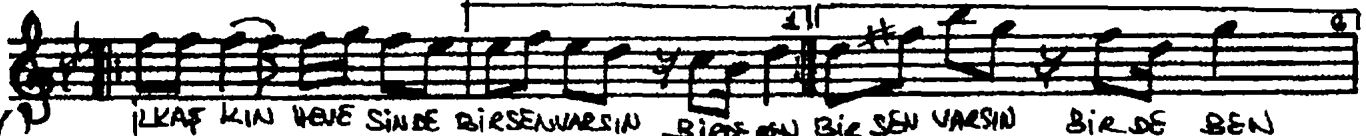
MÜZİK: SELAHATTİN SAĞLAM



ARANAĞME - - - - -



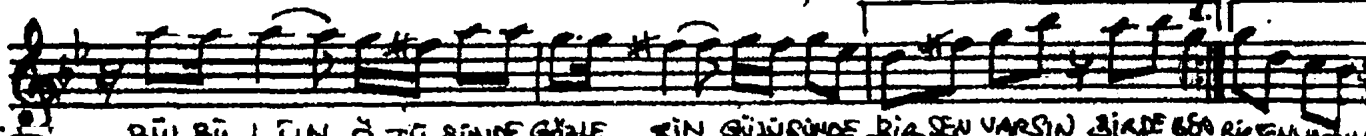
YILLA RIN Ö TESİN DE BİR SEN VARSIN BİR DE BEN BİR SEN VARSIN BİR DE BEN



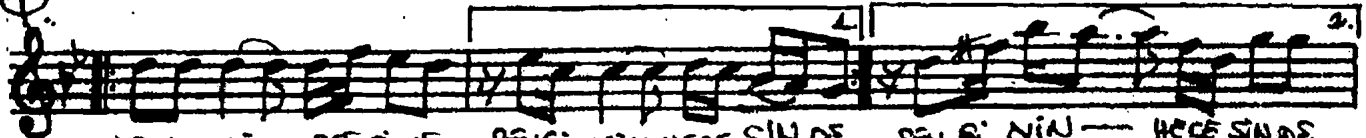
İLK AŞ KIN HEVE SİN DE BİR SEN VARSIN BİR DE BEN BİR SEN VARSIN BİR DE BEN



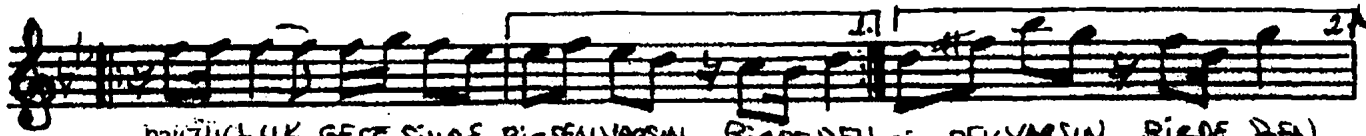
(SAZ - - - - -) BA HA RIN GELİ ŞİN DE



BÜLBÜ LÜN Ö TÜ ŞÜN DE GÖZLE RİN GÜLÜ ŞÜN DE BİR SEN VARSIN BİR DE BEN BİR SEN VARSIN BİR DE BEN



AŞ KIN, BİL MECE SİN DE SEVGİ NİN HECE SİN DE SEVGİ NİN - HECE SİN DE



MUTLULUK GECE SİN DE BİR SEN VARSIN BİR DE BEN BİR SEN VARSIN BİR DE BEN

Yılların ötesinde

Bir sen varsın bir de ben.

İlk aşkın hevesinde

Bir sen varsın bir de ben.

Bahann gelişinde

Bülbülün ötüşünde

Gözlerin gülüşünde

Bir sen varsın bir de ben.

Aşkın bilmecesinde

Sevginin hecesinde

Mutluluk gecesinde

Bir sen varsın bir de ben.

ÖMER UMUTLU