

NIHÄVEND SARKI

YÄSEMİN SAÇLARININ RENGİNE DÜŞTÜM DÜŞELİ

AKSAK (♩=144)

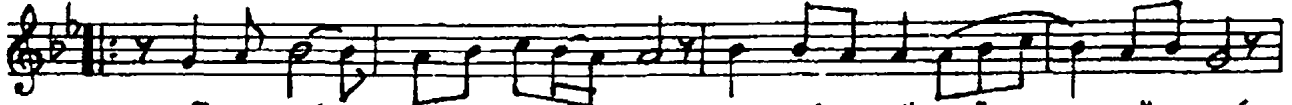
MÜZİK: METİN EVERES
SÖZ: MEHMET TÜRAN YARAR



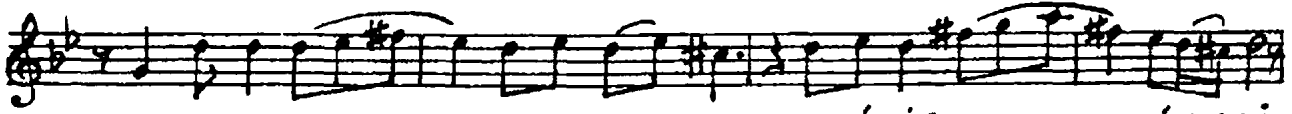
ARANAGME



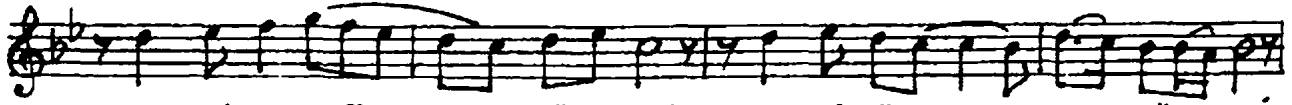
MEYAN'a



YÄSE MİN SAÇ LARI NIN RENGİNE DÜŞTÜM DÜŞELİ



AKTI EN GİN LERE TEN DEN YENİ BİR SEV GİSELİ



SEN Kİ SEVDÄ GÜLÜ SÜN SEN Kİ GÜZEL LER GÜZELİ



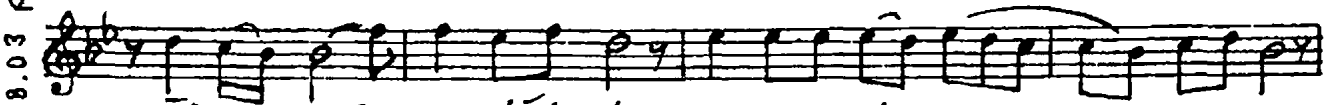
ES Tİ BİR SAM YELİ GEL GÖR GÖNÜLAŞKIN LADELİ D.C



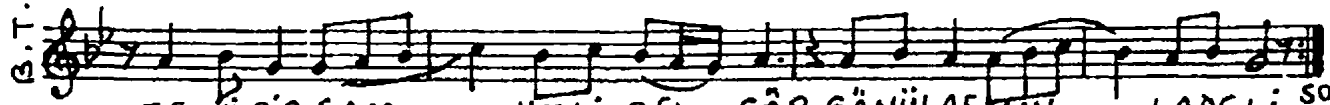
MELE ĞİM GEL DE İŞİK SAÇ BUKADER SİZ KULUNA



İN CİNİR SİN SARI AL TIN TOZU SAÇ SAM YOLUNA



NÜR O LUR BENLİĞİ MİN HER YANI GİR SEM KOLUNA



ES Tİ BİR SAM YELİ GEL GÖR GÖNÜLAŞKIN LADELİ

YÄSEMİN SAÇLARININ RENGİNE DÜŞTÜM DÜŞELİ
AKTI EN GİNLERE TENDEN YENİ BİR SEVGİ SELİ
SEN Kİ SEVDÄ GÜLÜSÜN SEN Kİ GÜZELLER GÜZELİ
ESTİ BİR SAM YELİ GEL GÖR GÖNÜL AŞKINLA DELİ
MELEĞİM GEL DE İŞİK SAÇ BU KADERSİZ KULUNA
İNCİNİRSİN SARI ALTIN TOZU SAÇSAM YOLUNA
NÜR OLUR BENLİĞİMİN HER YANI GİRSEM KOLUNA
ESTİ BİR SAM YELİ GEL GÖR GÖNÜL AŞKINLA DEÜ

SON
EVERES 8882
22.8.03

G.T. 21.8.03 Perşembe