

RAST ŞARKI

Müzi: SELÂHADDİN PINAR

Söz: SELİN ARU

Usûlü: AKSAK

(Akşam oluşundan çözüleri gönüle derdin)

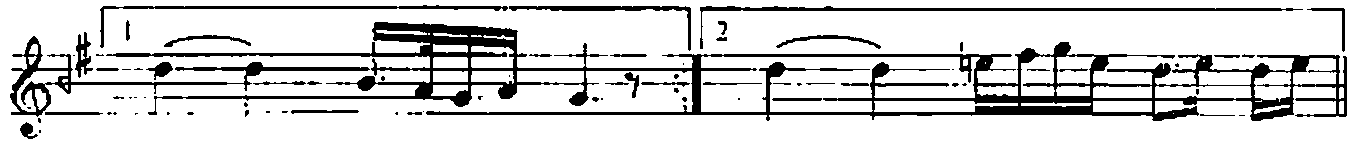
(Tarihçe: D. 7' 1959)



Ak şam o lu şun dan



... çö zü lür gön lü me der



din (SAZ) din (SAZ)



-) Göl din ka na tıp aş
Gör sen be ni bir şim



ki mi el den e le ver
di gü ler din de li der



din din (SAZ) Göl din
Gör sen



ka na tıp aş ki mi el den
be ni bir şim di gü ler din



e le ver din (SAZ)
de li der din

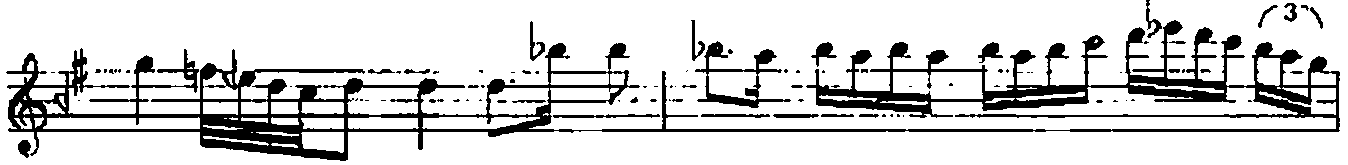
RAST ŞARKI

(2 Saniye)

SELÂHADDİN PINAR



-) Yal nız be - nim ol



gel be ni öp sev



e mi der din (SAZ)

Akşam oluşundan çözüdür gönlüme derdin
Gittin kanatıp aşkımı. elden ele verdin
Yalnız benim ol, gel, beni öp sev, emi derdin
Görseñ beni bir şimdi. gülerdin deli derdin.
(Selim ARU) .

Vezin : Me'ülü - Mefâilü - Mefâilü - Feülün

Not : Sadun Aksüt'ün el yazısı notadan yazıldı. 11.10.2004 - Erol Bingöl

Sadun Aksüt'ün Not'u: Bu eser Selâhaddin Pınar'ın öldüğü gün cebinden çıkan en son eseri imiş.
Selim Aru'dan öğrendiğime göre S.Pınar bu eserin son mısraını çok seviyormuş.