

RAST ŞARKI

Usûlü : CURCUNA

(Bağundan her güzel bir gül seçerdi)

Müzik : SÂLİH SUPHİ SONER

Söz : F. NAFİZ ÇAMLİBEL

(B.T. Kasım 2005 - Paris)

(♩ = 200)



Ba ğın dan her — gü — zel — bir gül — se — çer —



di (SAZ —) Ba ğın dan — her — gü zel —



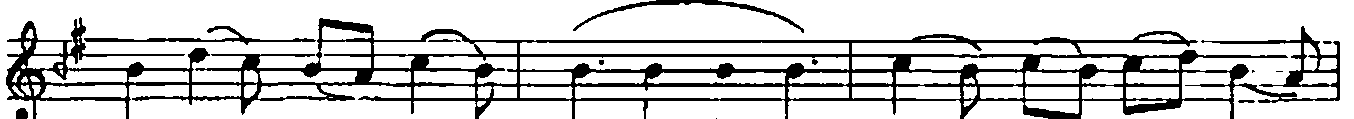
bir gül se çer — di (SAZ —)



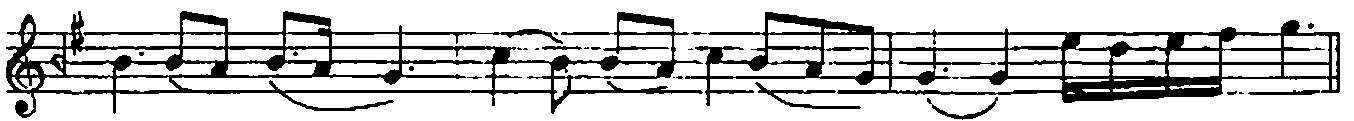
Bun dan — mı *şu r*ar — dın — sol dun — ey — gö —



nül *şaz* Ka dın lar — ge çer — di —



kız lar — ge — çer — di Bir — za — man —



aşk i — çin — yol — dun — ey gö — nül (SAZ —)



Dün ya — ya bak san — da gü lüm ser gi —



bi (SAZ —) U zu yor — ha — ya — tın —

...

RAST ŞARKI

(2. Sahife)

SÂLİH SUPHİ SONER



bir— ke der — gı — bi El ler de



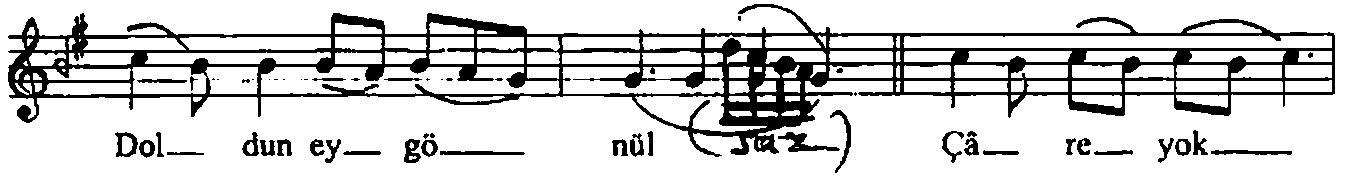
do la şan ka deh ler — gi — bi



Yıl — lar — ca — bo şal — dın — dol dun — ey gö



nül Yıl lar — ca — bo şal — dın —



Dol — dun ey — gö — nül (Şaz) Çâ — re — yok —



mâ te min — çok de rin se — de



Has re tin — tü ken mez — ya şın — dın — se —



de Genç li ğin hoş — geç — ti —



eğ len — din sen — de San mam — ki —

./...