

## RÂHATÜ'L-ERVÂH YÜRÜK SEMÂÎ

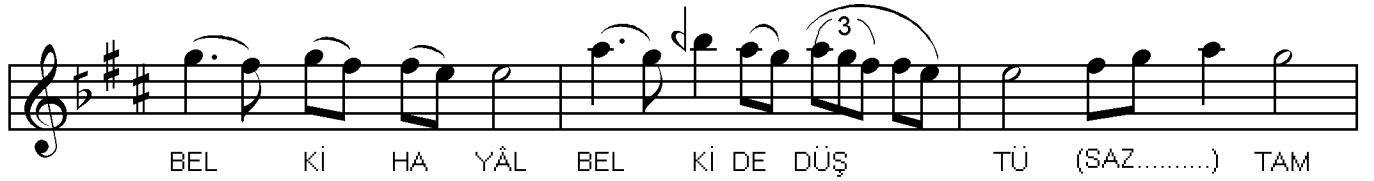
SAF DUYGULARIM BELKİ HAYÂL BELKİ DE DÜŞTÜ

Usulü:Yürük Semâî

Müzik:Cavit ERSOY

Söz: Taner ÇAĞLAYAN

♩ :116 Süre:4'.33"



# SAF DUYGULARIM BELKİ HAYÂL BELKİ DE DÜŞTÜ

2

LEL (SAZ....) TAM KIRK SE NE EV VEL DE Lİ GÖN LÜM SA NA DÜŞ  
LEL AŞ KIM SA BU GÜN BİR KA RA SEV DÂ YA DÖ NUŞ

TÛ (SAZ.....) TAM KIRKSE NE EV VEL DE Lİ GÖN LÜM SA NA DÜŞ  
TÛ AŞ KIM SA BU GÜN BİR KA RA SEV DÂ YA DÖ NUŞ

TÛ (SAZ.....) SEN AN LA MA DIN SEV Gİ Mİ HEP  
TÛ

EL LE Rİ SEV DİN (SAZ.....) SEN AN LA MA DIN

SEV Gİ Mİ HEP EL LE Rİ SEV DİN (SAZ.....) AŞ TÛ

Karar Dolabı

Cavit Ersoy

SAF DUYGULARIM BELKİ HAYÂL BELKİ DE DÜŞTÜ  
TAM KIRK SENE EVVEL DELİ GÖNLÜM SANA DÜŞTÜ  
SEN ANLAMADIN SEVGİMİ HEP ELLERİ SEVDİN  
AŞKIMSA BUGÜN BİR KARASEVDÂYA DÖNÜŞTÜ

TERENNÜM.....

Taner ÇAĞLAYAN

VEZNİ:MEF Ö LÜ ME FÂ İ LÜ ME FÂ Ü LÜ FE Ö LÜN