

RÂHATÜ'L-ERVÂH ŞARKI

BİR ŞARKI BIRAK,HEP BENİ NÂLÂNA GÖTÜRSÜN

Usulü:AĞIR SENGİNSEMÂİ

Beste:Cavit ERSOY

Güfte:Taner ÇAĞLAYAN

:40 Süre 4'.12"



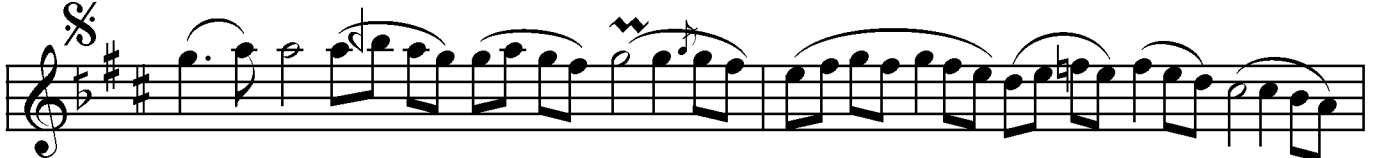
ARANAĞMESİ.....



BİR ŞAR KI BI RAK HEP BE Nİ NÂ



LÂ NA GÖ TÜR SÜN (SAZ.....)

ET TİK CE TE REN NÜM Nİ CE YIL
ŞAR KIN BE Nİ NİS YÂ NA VE HİCLAR YI LI SÜR SÜN (SAZ.....)
RÂ NA GÖ TÜR SÜN

SÜN VÛS LAT DE Mİ ÖM



RÛM CE HA YÂ LİM DE YA ŞAR



KEN (SAZ.....)

Cavit Ersoy

(SON)

BİR ŞARKI BIRAK HEP BENİ NÂLÂNA GÖTÜRSÜN
ETTİKCE TERENNÛM NİCE YILLAR YILI SÛRSÜN
VÛSLAT DEMİ ÖMRÛMCE HAYÂLİMDE YAŞARKEN
ŞARKIN BENİ NİSYÂNA VE HİCRÂNA GÖTÜRSÜN

VEZNİ:Me fâ î lü ,Me fâ î lü, Me fâ î lü, Fe û lün