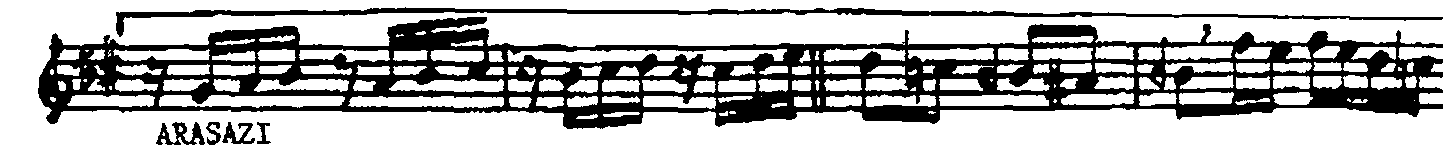
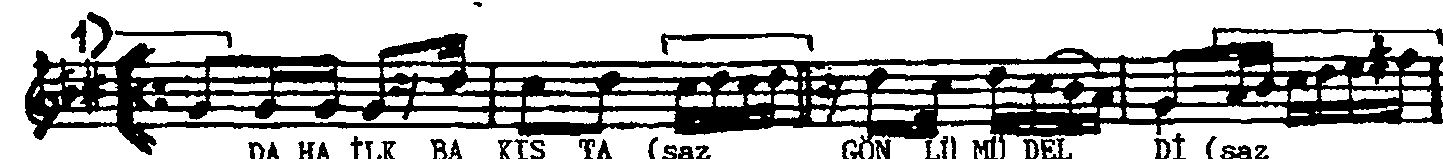
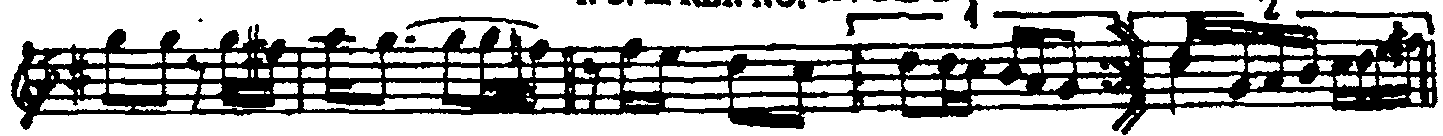


T. S. M REP. NO: 21656



U ÇU ŞAN SAÇ LA RI (saz SEV DÂ SA ÇI YOR (saz  
GÜL DÜK ÇE YÜ ZÜN DE GÜL LER A ÇI YOR (saz YOR (saz  
MEŞK LER LE MEY LER LE NA SIL CO ŞU YOR (saz  
O GÖZ LE Rİ A HÜ NE RE DEN GEL Dİ (saz Dİ (saz

ARASAZI

MEST ET Tİ RÜ HU MU O NUN BA KI ŞI (saz  
ET RÂ FA GÜ LÜ CÜK NEŞ'E SA ÇI ŞI (saz ŞI (saz

VUS LAT HA YÂ LİY LE KAL BE A KI ŞI (saz  
O GÖZ LE Rİ A HÜ NE RE DEN GEL Dİ (saz Dİ (saz

O GÖZ LE Rİ A HÜ NE RE DEN GEL Dİ (final sazı-son)

DAHA İLK BAKIŞTA, GÖNLÜMÜ DELDİ  
O GÖZLERİ ÂHÜ, NEREDEN GELDİ.  
AŞKIN ACISINI, KALBİME VERDİ  
O GÖZLERİ ÂHÜ, NEREDEN GELDİ.

UÇUŞAN SAÇLARI, SEVDÂ SAÇIYOR  
GÜLDÜKCÜ YÜZÜNDE, GÜLLER AÇIYOR  
MEŞKLERLE MEYLERDE, NASIL COŞUYOR  
O GÖZLERİ ÂHÜ, NEREDEN GELDİ.

DURUŞU, HER HÂLİ, PEK DE İŞVEKÂR  
NÂZENİN ENDÂMI, ÖYLE EFSUNKÂR.  
LÂKİN BAKIŞLARI, BİRAZ HÜZÜNKÂR  
O GÖZLERİ ÂHÜ, NEREDEN GELDİ.

MEST-ETTİ RÛHUMU, ONUN BAKIŞI  
ETRÂFA GÜLÜCÜK, NEŞ'E SAÇIŞI  
VUSLAT HAYÂLİYLE, KALBE AKIŞI  
O GÖZLERİ ÂHÜ, NEREDEN GELDİ.