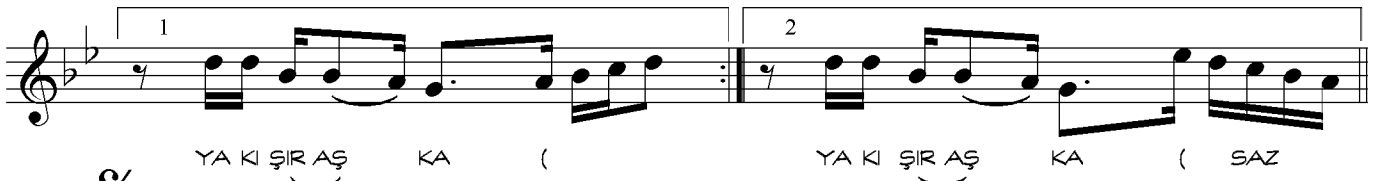
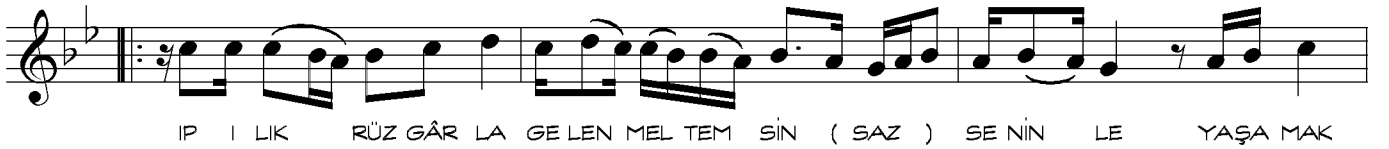
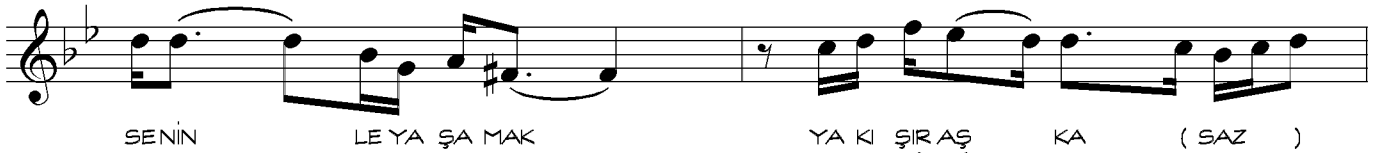
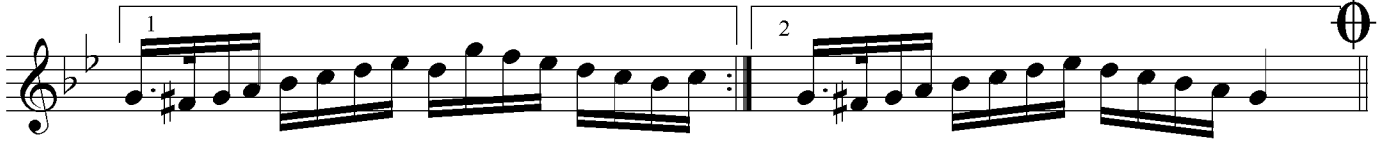
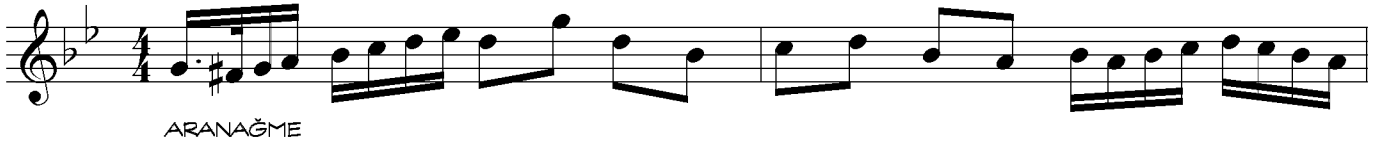


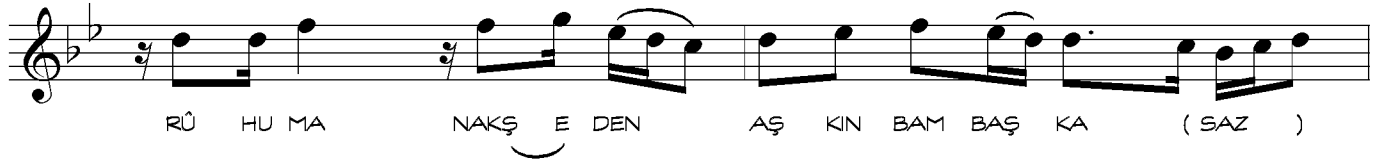
NİHÂVEND ŞARKI

AKLIMDA FİKRİMDE İNAN Kİ SENSİN

USÛLÜ : SOFYAN

♩ = 84

MÜZİK : FARUK ŞAHİN
SÖZ : BUKET DURMAZ



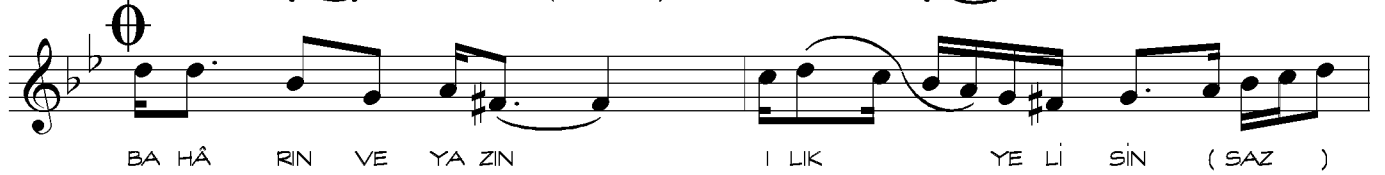
RÛ HU MA NAKŞ E DEN AŞ KIN BAM BAŞ KA (SAZ)



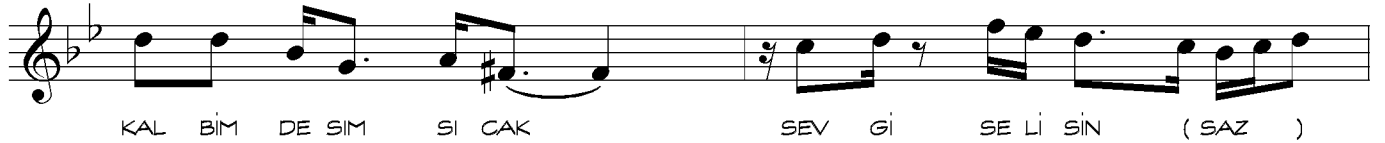
BİR LİK TE BİR Ö MÜR TÜ KET SEKKEŞ KE (SAZ) SE NİN LE YA ŞA MAK



YA KI Şİ RAŞ KA (SAZ) YA KI Şİ RAŞ KA (SON) D.C.



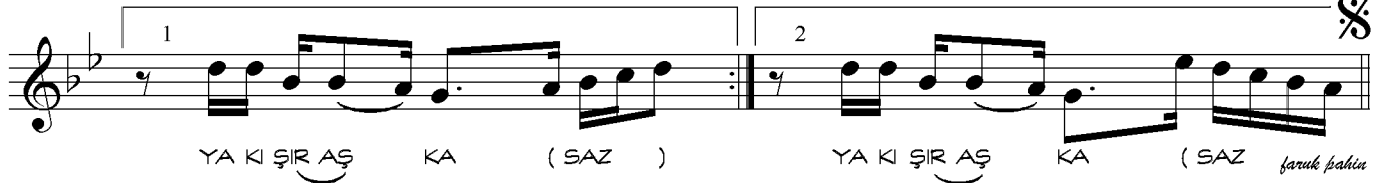
BA HÂ RIN VE YA ZIN İ LİK YE Lİ SİN (SAZ)



KAL BİM DE SİM Sİ CAK SEV Gİ SE Lİ SİN (SAZ)



HA Dİ GEL GÖ NLÜ ME SOR DA SÖY LE SİN (SAZ) SE NİN LE YA ŞA MAK



YA KI Şİ RAŞ KA (SAZ) YA KI Şİ RAŞ KA (SAZ faruk bahin

AKLIYDA FİKRİMDE İNAN KI SENSİN
SENİNLE YAŞAMAK YAKIŞIR AŞKA
İP İLİK RÜZGÂRLA GELEN MELTEMSİN
SENİNLE YAŞAMAK YAKIŞIR AŞKA

DURUŞUN EDÂLİ, GÜLÜŞÜN BAŞKA
RÛHUMA NAKŞ EDEN AŞKIN BAMBABAŞKA
BİRLİKTE BİR ÖMÜR TÜKETSEK KEŞKE
SENİNLE YAŞAMAK YAKIŞIR AŞKA

BAHARIN VE YAZIN İLİK YELİSİN
KALBİMDE SİMSICAK SEVGİ SELİSİN
HADİ GEL GÖNLÜME SOR DA SÖYLESİN
SENİNLE YAŞAMAK YAKIŞIR AŞKA