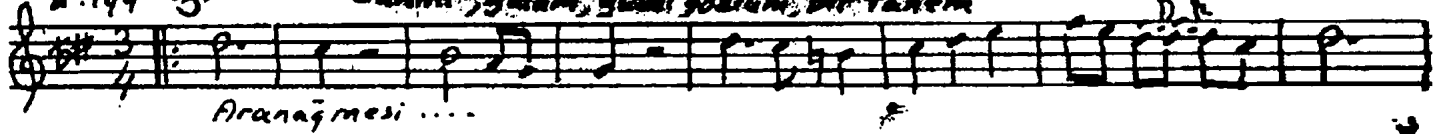


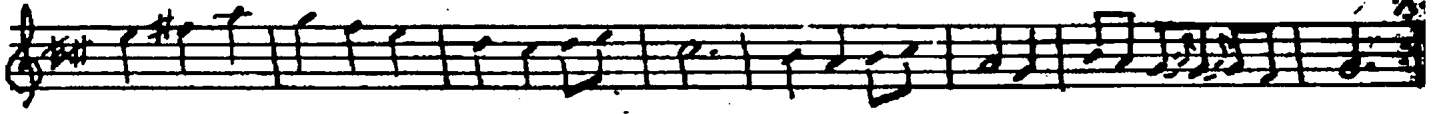
2:144 - 8.

"Canım, güüm, güzel gözüm, bir tane'm"

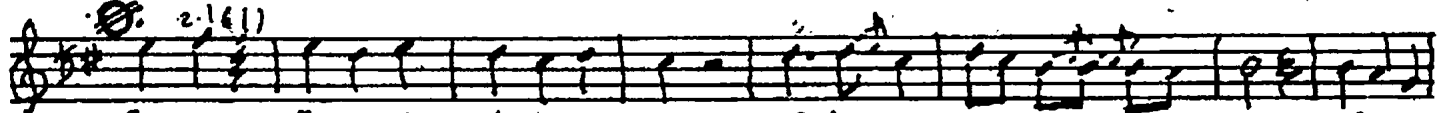
Fethi Karamahmudoglu



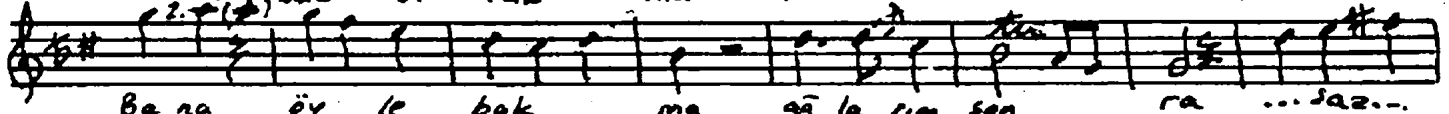
Aranağmesi



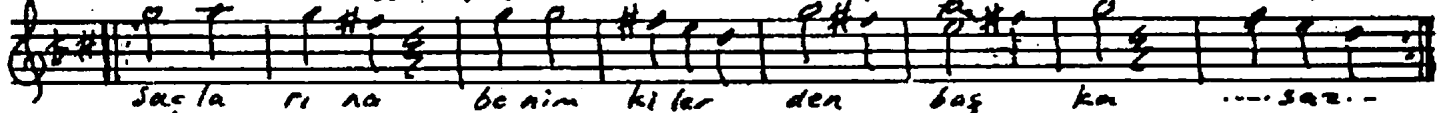
Ca nim gü lüm gü zel göz lüm bir ta nem



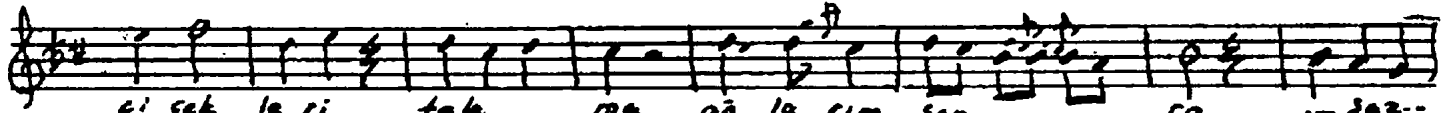
Ba na öy le bak ma ağ la rım son ra ... saz...



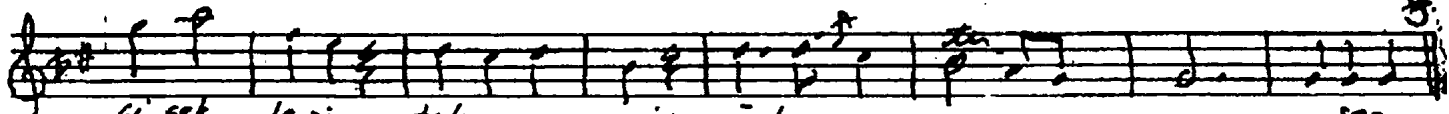
Ba na öy le bak ma ağ la rım son ra ... saz...



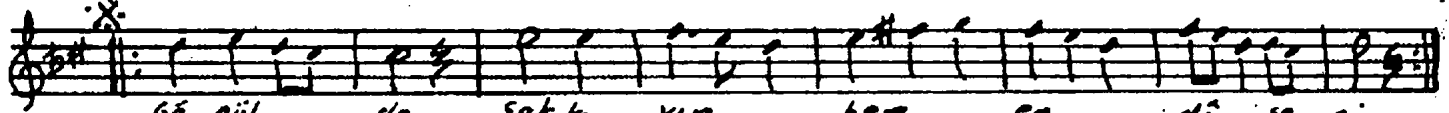
Saç la rı na be nim ki ler den baş ka ... saz...



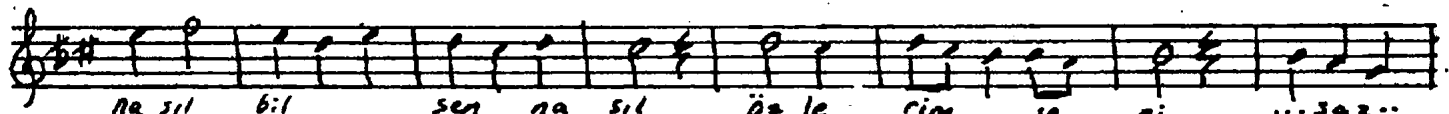
çi şek le ri tak ma ağ la rım son ra ... saz...



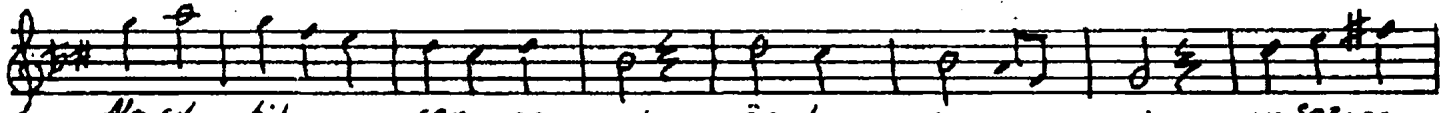
çi şek le ri tak ma ağ la rım son ra ... saz...



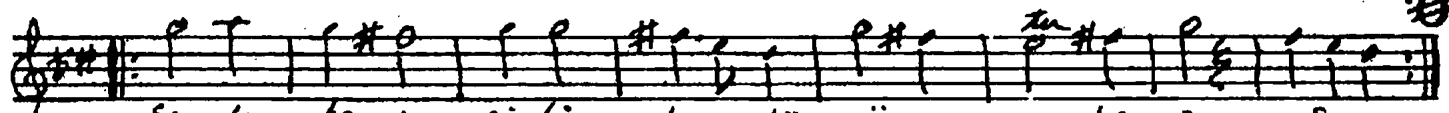
Gö nül de sak la yıp hep en di se ni



Na sıl bil sen na sıl öz le rin se ni ... saz...



Na sıl bil sen na sıl öz le rin se ni ... saz...



Sen de be nim gi bi duy dü şün be ni ... saz...

Canım, güüm, güzel gözüm, bir tane'mi

Bana öyle bakma, ağlarım sonra,

Saçlarım benimkilerden başka,

Çiçekleri takma, ağlarım sonra.

Hecenin 11 lik ölçü

Gönülden saklayıp hep unuttu'mu,

Nasıl, bilsen nasıl dükterim seni...

Sen de benim gibi duy, düşün beni

Umutsuz bırakma, ağlarım sonra ...