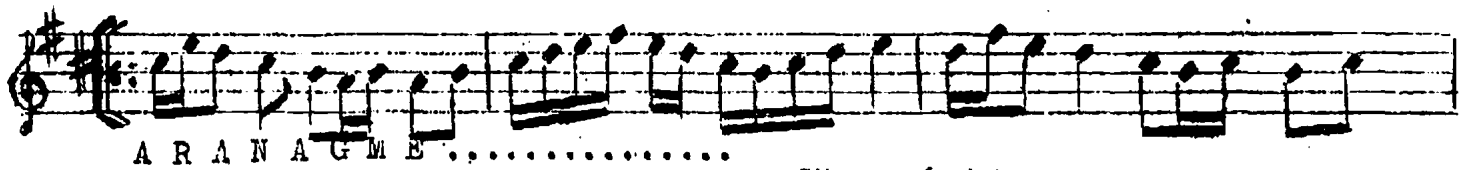
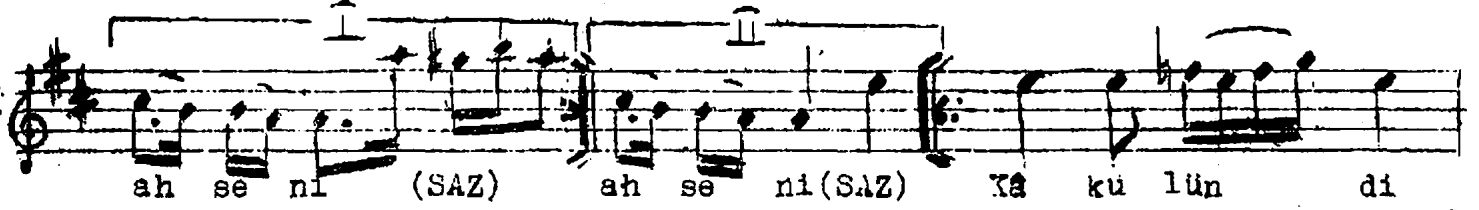


DEVİR-i HİNDİ

NIŞABUREK

Görmesem bir lâhza canânım seni MUTAF ALİ EFENDİ



Görmesem bir lâhza canânım seni,
Arzu eyler heman canım seni,
Kâkulün divanesi olmuş görüp,
Bu dil-i âşüfte sâmanım seni.