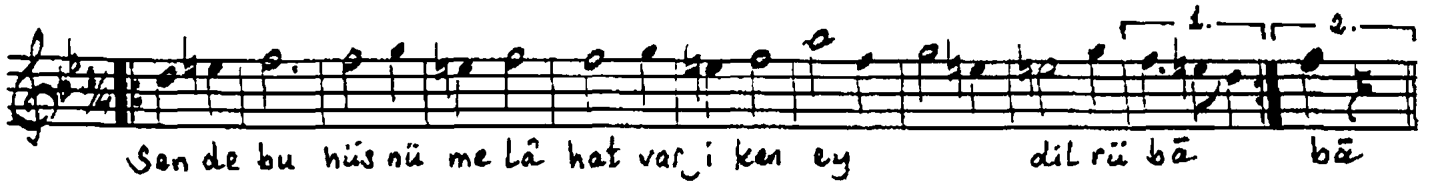
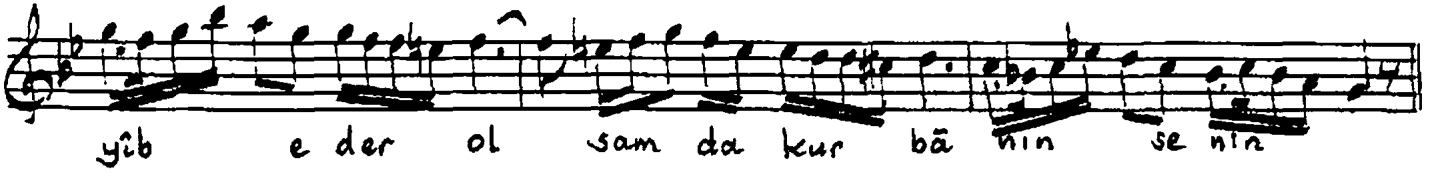


NIHÄVENDİKEBİR ŞARKI

Usûl: Aksak + Semâî

Muallim İsmâîl Hakkı B.



Milki-dilde hükmeder ey şüh fermânın senin
Kim seni ta'yib eder olsam da kurbânın senin
Sende bu hüs nû melâhat var iken ey dilrübâ
Olmadık kim var acep âlemde hayrânın senin

Df-171/470

Muallim İsmâîl Hakkı Beyin TRT. deki
Kolleksiyonundan yazıldı. Çınar Koral