

Nisaburek sarık

Aranağme

Ba de sun sam di de

den kul mag mi sin bir ni

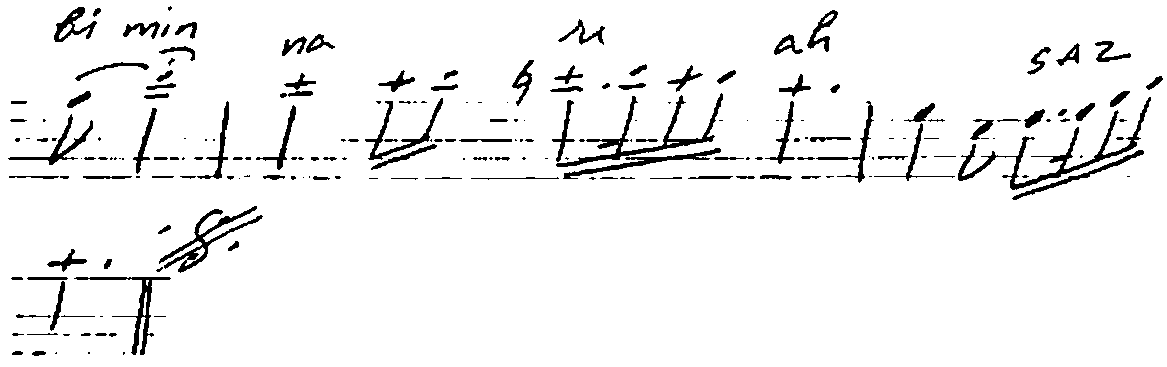
gah "SAZ" has re tin le

gö nül şep ni de yim söy le

cy mah Ple cy mah SAZ

gös der ba na

ah ce ma lin din sin ke e



Bade sunsam dideden telmagnısun bir nigah
Hasretimle gönül sep rıdığım söyle aymah
Göster bana ah cemalin dınsın kalbimin namah
Aşkımızda doğsun safak bir sabah ah bir sabah

(Kendi el yazısı)
Ömer Kasal