

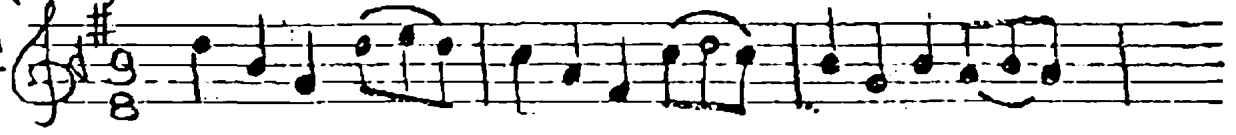
KİT.
BAHAR ŞARKISI

Söz ve Müzik
EROL SOYAN

Aksak

Giriş ve ara sazı

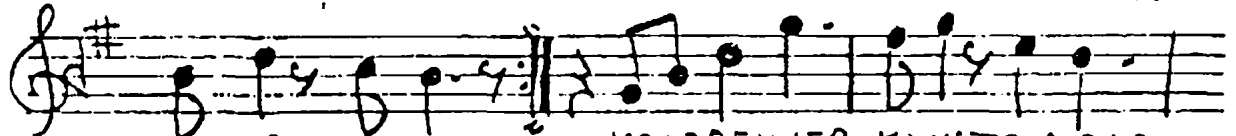
Çokkulu



(I)



KIR DA RENKREK ÇİÇEK A ÇAR DENİZ DE MAR



TILAR UÇAR KELEBEKLER KANATÇIR PAR



BAHAR ... BAHAR ... İŞTE GELDI BA

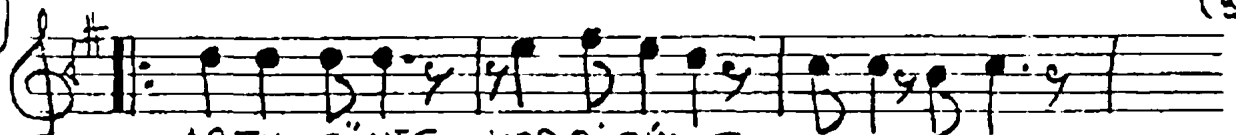


HAR SAZ HAR SAZ

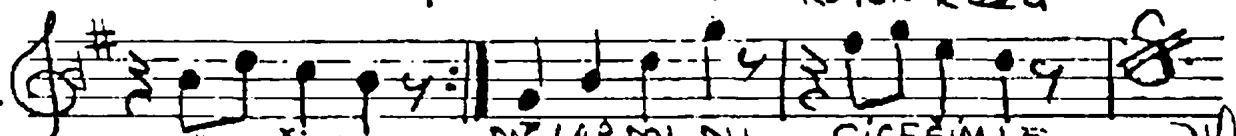


LAY LALALA LAY LALALA LAY LALALA LAYLA LALALAY LAY D.C (BAŞA)

(II)



ARTIK GÜNEŞ HEP BİZİMLE KOYUN KUZU



BÖCEĞİMLE DAĞLAR DOLDU ÇİÇEĞİMLE

Not: "LAY LAY" bölümünü sesler okurken, "Giriş ve ara sazı" nı birlikte icra edebilirler... Yaylı sazlar LAY LAY, mızraplı sazlar "Giriş ve ara sazı" nı aynı anda icra edebilirler... E.S.